

# FORMATION À LA CRÉATION DE CONTENUS RÉDACTIONNELS ET VISUELS AVEC L'INTELLIGENCE ARTIFICIELLE GÉNÉRATIVE

**PUBLIC** Les salariés et demandeurs d'emploi du secteur tertiaire dont le métier inclue la production de contenus rédactionnels (emails, notes de synthèse, rapports, comptes-rendus., articles..) ou visuels (publications réseaux sociaux, images, sites internet...). La certification est conçue pour répondre aux besoins spécifiques des professionnels exerçant dans les domaines de l'assistantat, du secrétariat, du marketing, de la communication, des ressources humaines et du juridique.

**PRÉ-REQUIS** Il est préférable d'avoir une première expérience dans le monde professionnel ainsi qu'une familiarité avec l'utilisation d'Internet.

**DURÉE** 28 heures (4 jours) dont 1 jour en E-learning

**OBJECTIFS** À l'issue de cette formation, les participants seront capables de :

- **Définir la stratégie d'implémentation de l'IA Générative sur le poste de travail** en fonction du contexte professionnel et des outils existants d'IA Générative (Chat GPT, Google Gemini, Adobe Firefly, Microsoft Copilot), en identifiant les optimisations envisageables, afin d'en dégager un plan stratégique d'intégration et d'installation des outils d'IA Générative sur le poste de travail.
- **Utiliser de manière optimale les outils d'IA Générative** en vue de créer des contenus rédactionnels et visuels adaptés au besoin initial, évitant tout risque de violation de la confidentialité des données dans un contexte professionnel, et inclusifs (accessibles aux personnes en situation de handicap).
- **Évaluer et solutionner les problématiques éthiques et réglementaires liées à l'utilisation d'outils d'IA générative** afin de créer des contenus respectant les dernières directives de l'IA Act et du Règlement Général sur la Protection des Données (RGPD).

**FORMALISATION À L'ISSUE DE LA FORMATION :** Attestation de fin de formation et certification Inkrea RS6776

**PRIX** COLLECTIF PRÉSENTIEL ET/OU DISTANCIEL : 1 600€ TTC | Formation individuelle : 2 400€ TTC

## MODULE 1

### MISE EN OEUVRE DE LA STRATÉGIE D'IMPLÉMENTATION DE L'IA GÉNÉRATIVE SUR LE POSTE DE TRAVAIL

#### I/ ANALYSE DU CONTEXTE ET IDENTIFICATION DES BESOINS

##### INTRODUCTION À L'IA GÉNÉRATIVE ET À SES CAPACITÉS

- Le fonctionnement de l'IA Générative
- Les outils majeurs d'IA Générative et leurs fonctionnalités (Chat GPT, Google Gemini, Adobe Firefly, Microsoft Copilot)
- Exemples d'utilisations sur le poste de travail

##### ANALYSE DES TÂCHES ET IDENTIFICATION DES OPTIMISATIONS AVEC L'IA GÉNÉRATIVE

- Méthodologie d'analyse des tâches professionnelles.
- Identification des optimisations envisageables avec les outils d'IA Générative
- Exemples concrets en situation professionnelle

#### II/ CONFIGURATION DES OUTILS D'IA GÉNÉRATIVE

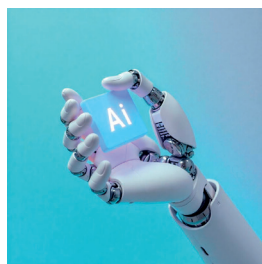
##### CONFIGURATION ET INSTALLATION DES OUTILS MAJEURS D'IA GÉNÉRATIVE

- Création des comptes et exploration des interfaces des outils d'IA Générative : Chat GPT, Google Gemini, Adobe Firefly, Microsoft Copilot

#### III/ ÉLABORATION D'UN PLAN D' ACTIONS POUR L'IMPLÉMENTATION DE L'IA GÉNÉRATIVE SUR LE POSTE DE TRAVAIL

##### PLANIFICATION STRATÉGIQUE ET ÉLABORATION DU PLAN D' ACTIONS

- Méthodologie : élaboration stratégique du plan d'actions
- Le plan d'actions : liste des tâches, outils d'IA Générative associés, budget éventuel, délais, collaborateurs à impliquer, phases de test et feedbacks



**Lieu de la formation :** 146 rue Paradis - 13006 Marseille et/ou en distanciel

**Nombre de stagiaires (si en session) :** 3 minimum - 10 maximum **Moyens pédagogiques :** 1 poste par stagiaire

1 Vidéoprojecteur - Plateforme E-learning **Modalités pédagogiques :** Alterne temps de présentation, d'échanges en groupe avec l'intervenant et réflexion personnelle

# FORMATION À LA CRÉATION DE CONTENUS RÉDACTIONNELS ET VISUELS AVEC L'INTELLIGENCE ARTIFICIELLE GÉNÉRATIVE

## MODULE 2

### LA CRÉATION DE CONTENUS RÉDACTIONNELS ET VISUELS : EFFICACITÉ, CONFIDENTIALITÉ, ACCESSIBILITÉ

#### I/ LES TECHNIQUES DE PROMPT ENGINEERING

##### PRINCIPES DE BASE DU PROMPT ENGINEERING & STRUCTURE RÉDACTIONNELLE DU PROMPT

- Définition et importance du Prompt Engineering
- Méthodologie de Prompt Engineering : structuration et bonnes pratiques
- Exemples et analyse de prompts bien structurés à utiliser pour des tâches simples

#### II/ CRÉER DES CONTENUS RÉDACTIONNELS ET VISUELS AVEC L'IA GÉNÉRATIVE

##### LA CRÉATION DE CONTENUS AVEC L'IA GÉNÉRATIVE

- La création de contenu rédactionnel : ChatGPT VS Google Gemini
- Aller plus loin avec ChatGPT : fonctionnalités et GPT Store
- La création de contenus visuels : Microsoft Copilot VS Adobe Firefly
- Transcription audio et rédaction de comptes-rendus : ChatGPT // Aiko

#### III/ GARANTIR LA CONFIDENTIALITÉ DES DONNÉES PROFESSIONNELLES

##### LES RISQUES LIÉS À LA VIOLATION DE DONNÉES CONFIDENTIELLES

- Que sont les données sensibles ?
- Données internes à l'entreprise / données externes

##### BONNES PRATIQUES DE SÉCURISATION DANS L'UTILISATION D'OUTILS D'IA GÉNÉRATIVE

- L'anonymisation des données
- Restriction d'accès et politique interne de sécurité numérique
- Revue manuelle et corrections

#### IV/ LA CRÉATION DE CONTENUS INCLUSIFS & ACCESSIBLES

##### IMPORTANCE DE L'ACCESSIBILITÉ DANS LA CRÉATION DE CONTENUS : LÉGISLATIONS ET NORMES EN VIGUEUR.

- Politique du handicap & inclusion : La loi de 2005
- Les types de handicaps et leurs besoins spécifiques

##### ACCESSIBILITÉ POUR LES PERSONNES EN SITUATION DE HANDICAP VISUEL

- Utilisation de descriptions alternatives pour les visuels
- Structuration et hiérarchisation des contenus
- Génération d'une audio-transcription pour les contenus rédactionnels

##### ACCESSIBILITÉ POUR LES PERSONNES EN SITUATION DE HANDICAP AUDITIF

- Transcription écrite de contenus audios & génération de sous-titres
- Langage simple et direct

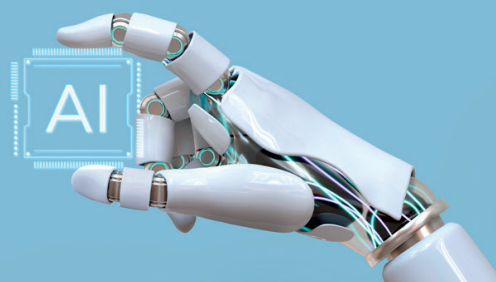
##### ACCESSIBILITÉ POUR LES PERSONNES EN SITUATION DE HANDICAP COGNITIF

- Simplification des contenus rédactionnels
- Structuration claire, prévisible et logique
- Introduction à la méthodologie de langage FALC (Facile À Lire et à Comprendre)

#### V/ LES TECHNIQUES D'OPTIMISATION DES CONTENUS

##### STRATÉGIES D'OPTIMISATION

- Pourquoi optimiser les contenus ?
- Stratégies d'amélioration
- Exemples d'optimisations : contrainte, contexte, style, format, handicap



# FORMATION À LA CRÉATION DE CONTENUS RÉDACTIONNELS ET VISUELS AVEC L'INTELLIGENCE ARTIFICIELLE GÉNÉRATIVE

## ■ MODULE 3

### LA CONFORMITÉ ÉTHIQUE ET RÉGLEMENTAIRE DES CONTENUS GÉNÉRÉS AVEC DES OUTILS D'IA GÉNÉRATIVE

#### I/ LE CADRE RÉGLEMENTAIRE EUROPÉEN : LES DIRECTIVES DE L'IA ACT

##### ENJEUX ET PRINCIPES FONDAMENTAUX

- Introduction : l'importance de l'IA Act pour encadrer l'utilisation des technologies d'Intelligence Artificielle en Europe.
- Directives majeures de l'IA Act (classification des risques, biais, transparence, protection des droits fondamentaux)

##### GARANTIR LA CONFORMITÉ DES CONTENUS À L'IA ACT : BONNES PRATIQUES

- Transparence et explicabilité
- Evaluation continue, analyse des risques et résolutions
- Identification des biais & levée des problématiques éthiques
- Révision régulière des processus

#### II/ LA PROTECTION DES DONNÉES PERSONNELLES : LE RÈGLEMENT GÉNÉRAL SUR LA PROTECTION RGPD

##### ENJEUX ET PRINCIPES FONDAMENTAUX

- Introduction : l'importance de la protection des données personnelles dans le cadre de l'utilisation des outils d'IA Générative.
- Directives majeures du RGPD (transparence, minimisation des données, consentement, responsabilité).

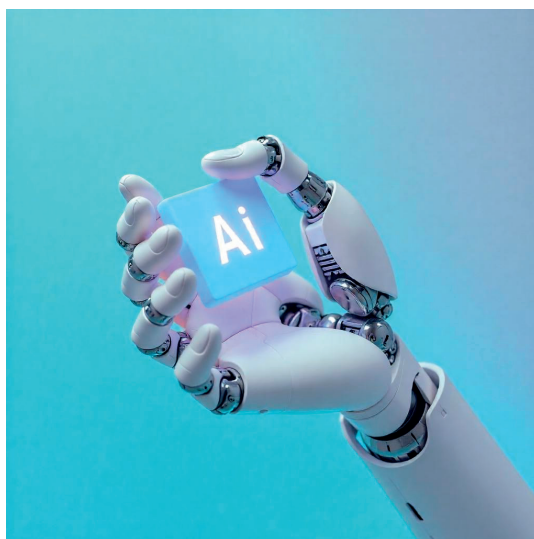
##### GARANTIR LA CONFORMITÉ DES CONTENUS AU RGPD : BONNES PRATIQUES

- Consentement, traitement et sécurisation des données personnelles
- Anonymisation et pseudonymisation
- Contrôle continu des procédures

#### III/ LA MISE EN PLACE D'UNE VEILLE RÉGLEMENTAIRE

- L'importance de la veille : être informé(e) des dernières révisions des textes
  - Mettre en place une veille réglementaire : méthodologie et bonnes pratiques

Pour les formations individuelles à la carte, nous avons une formule 4 jours et une formule 6 jours. La formule 6 jours intègre davantage de mises en pratique et d'apports théoriques. Si le contenu pédagogique reste identique, la méthode pédagogique est quant à elle adaptée au profil des apprenants, dont l'évaluation préalable justifie un accompagnement sur une durée plus étendue, favorisant une progression mieux adaptée à leur rythme





## PASSAGE DE LA CERTIFICATION ET MODALITÉS D'ÉVALUATION

### ■ Conditions de passage de la certification

Modalités : Dossier à fournir autour de 6 cas pratiques.

Délai : 10 jours pour rendre l'écrit

### MODALITÉS D'ÉVALUATION ET DE CERTIFICATION :

- En fin de parcours, les apprenants s'engagent à passer l'examen en vue de l'obtention de la certification «Création de contenus rédactionnels et visuels par l'usage responsable de l'intelligence artificielle générative», enregistrée auprès de France Compétences par Inkréa Certifications sous le numéro RS6776. Le passage de la certification consiste en un écrit à rendre sous 10 jours après la fin de la formation, basé sur 6 cas pratiques, suivi d'une soutenance orale de 20 minutes.
- Le dossier est réalisé en autonomie.  
Le(s) formateur(s) reste(nt) disponible(s) pour toute question d'ordre pratique durant les 10 jours de délai pour rendre votre écrit.
- Passage des oraux  
Vous passez, environ 15 jours après la fin de la formation (une semaine ouvrée après la date limite de rendu des écrits), un entretien oral au cours duquel il vous sera demandé de présenter votre dossier écrit. L'oral dure en moyenne une vingtaine de minutes.
- Conditions d'obtention de la certification  
Vous devez avoir une note moyenne minimum de 3,5/5 à chaque compétence (écrit/oral) pour considérer les compétences acquises et valider l'obtention de la certification, soit un taux de réussite global supérieur ou égal à 70%.
- Communication des résultats au candidat  
Après le passage de votre oral, le jury a une semaine pour délibérer. Après cette semaine, vous recevez un mail de la part du certificateur, vous informant de votre obtention ou non de la Certification. Si vous avez réussi, votre Certificat nominatif sera fourni dans ce même mail.
- Dans les 6 mois qui suivent la formation, un questionnaire de satisfaction à froid vous est envoyé par mail, visant à optimiser notre suivi qualité.