

SOLIDWORKS - INITIATION

PUBLIC Graphistes, infographistes, animateurs 3D, architectes, photographes, demandeurs d'emploi

PRÉ-REQUIS Bonne connaissance de l'environnement informatique (pratique courante d'OS X ou de Windows)

DURÉE 35 heures (5 jours)

OBJECTIFS Maîtriser les outils de bases de création 3D qu'offre Solidworks

FORMALISATION À L'ISSUE DE LA FORMATION : Attestation de fin de formation

L'INTERFACE UTILISATEUR SOLIDWORKS

- Les barres d'outils, les menus
- L'arbre de création
- La zone graphique
- Personnalisation de l'interface

GESTION DES DOCUMENTS

- Les pièces
- Les assemblages
- Les mises en plan

INTRODUCTION À L'ESQUISSE

- Commencer une esquisse
- Techniques d'esquisses
- Les entités d'esquisses
- Les aides au dessin, Grilles, Aimantation
- Géométries de référence, Plans, Axes
- Les outils de sélection d'entités d'esquisses
- La cotation / les relations d'esquisses
- La modification des entités d'esquisses, copie
- Déplacement, rotation, échelle
- Règles régissant les esquisses (contraintes, sous-contraintes, sur-contraintes)
- Sortie d'esquisses
- Modification des esquisses

LES PROPRIÉTÉS DES OBJETS

- Edition et modification des propriétés
- Propriétés des entités d'esquisse
- Propriétés des fonctions de modélisations
- Propriétés des pièces et assemblages

FONCTIONS DE MODÉLISATION

- Répétitions linéaire, circulaire, symétrie
- Déplacer, copier, supprimer, mettre à l'échelle

LES OUTILS DE MESURE

- Mesurer, vérifier
- Propriétés de masse et de section

TECHNIQUES DE VISUALISATION PIÈCE

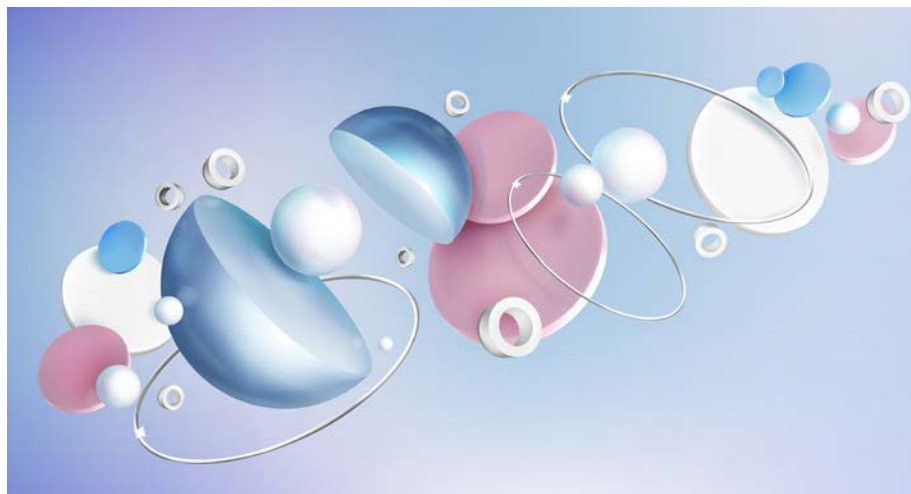
- Les zooms, la translation
- Affichage filaire, lignes cachées, volumique
- Modification de l'orientation de visualisation
- Visualisation en multi fenêtres
- Vue en perspective, vue en coupe

LA MODÉLISATION D'ASSEMBLAGES

- Ouverture d'un nouveau document d'assemblage
- Insertion de pièces existantes
- Création de pièces dans l'assemblage
- Déplacement et rotation des composants
- Edition des composants de l'assemblage
- Contraintes de positionnement dans l'assemblage
- Détection des interférences
- Arbre de création dans les assemblages

MISE EN PLAN

- Utilisation et création de feuilles de mise en plan
- Création de vues standards
- Création de vues en coupe, de sections



Lieu de la formation : 146 rue Paradis - 13006 Marseille et en distanciel

Nombre de stagiaires (si en session) : 3 minimum - 12 maximum **Moyens pédagogiques :** 1 poste par stagiaire

1 Vidéoprojecteur - Plateforme E-learning **Modalités pédagogiques :** Alterne temps de présentation, d'échanges en groupe avec l'intervenant et réflexion personnelle **Modalités d'évaluation :** Cas pratique en continu avec évaluation par le formateur