

INITIATION À L'INTELLIGENCE ARTIFICIELLE GÉNÉRATIVE (IAG) - CHATGPT

PUBLIC Tout public

PRÉ-REQUIS Bonne connaissance de l'environnement informatique

DURÉE 07 heures (1 jour)

OBJECTIFS À l'issue de cette formation, les participants seront capables de :

- Dire en leurs mots ce que sont les concepts de base de l'intelligence artificielle Générative (IAG).
- Utiliser ChatGPT pour diverses applications professionnelles et éducatives.
- Classer les autres outils d'IAG selon leur périmètre d'action.
- Appliquer des principes éthiques lors de l'utilisation de l'IA.

FORMALISATION À L'ISSUE DE LA FORMATION : Attestation de fin de formation

INTRODUCTION À L'INTELLIGENCE ARTIFICIELLE GÉNÉRATIVE (1H)

- Définition de l'intelligence artificielle.
- Historique et évolution de l'IAG.
- Types d'IA : IA faible, IA forte, apprentissage automatique, deep learning.
- Exemples d'application de l'IAG dans divers secteurs.

DÉCOUVERTE DE CHATGPT (4H)

- Présentation de ChatGPT : Qu'est-ce que ChatGPT et comment fonctionne-t-il ?
- Qu'est-ce qu'un Chatbot ?
- Utiliser efficacement le prompt pour travailler avec l'IA : Nos premiers prompts
- Les modèles de prompt
- Exemples d'utilisation dans différents contextes (éducation, entreprise, créativité).
- Démonstration en direct et interaction des apprenants avec ChatGPT pour diverses tâches.

LES AUTRES OUTILS D'IAG (45 MINUTES)

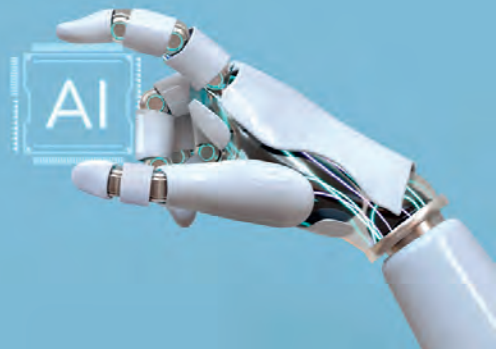
- Les IA de sourcing
- Les IA de podcast et de contenu vocal
- Les IA créatives et collaboratives
- Une musique hymne de la session sera créée permettant de mettre en pratique plusieurs IAG

ÉTHIQUE ET PERSPECTIVES DE L'IAG (45 MINUTES)

- Enjeux éthiques de l'IAG: Biais, vie privée, transparence.
- Régulations autour de l'IA et bonnes pratiques.
- Futur de l'IAG: Innovations à venir et leur impact potentiel.

SYNTHÈSE ET ÉVALUATION FINALE (30 MIN)

- Révision des points clés abordés durant la journée.
- Feedback des participants sur la formation.
- Session de questions-réponses.
- Questionnaire de satisfaction.
- Test final sur les concepts clés et les outils abordés (ChatGPT).



Lieu de la formation : 146 rue Paradis - 13006 Marseille et en distanciel

Nombre de stagiaires (si en session) : 3 minimum - 12 maximum **Moyens pédagogiques :** 1 poste par stagiaire

1 Vidéoprojecteur - Plateforme E-learning **Modalités pédagogiques :** Alterne temps de présentation, d'échanges en groupe avec

l'intervenant et réflexion personnelle **Modalités d'évaluation :** Cas pratique en continu avec évaluation par le formateur

INITIATION À LA DÉCOUVERTE DE L'INTELLIGENCE ARTIFICIELLE GÉNÉRATIVE DANS LA CRÉATION D'IMAGES

PUBLIC Professionnels des domaines métiers, responsables et décideurs, startups, passionnés de technologie

PRÉ-REQUIS Bonne connaissance de l'environnement informatique

DURÉE 07 heures (1 jour)

OBJECTIFS Découvrir et comprendre les bases de l'Intelligence Artificielle appliquée à la création et la modification d'images.

FORMALISATION À L'ISSUE DE LA FORMATION : Attestation de fin de formation

INTRODUCTION À L'INTELLIGENCE ARTIFICIELLE

- Qu'est-ce que l'IA et comment fonctionne-t-elle ?
- Le vocabulaire de l'IA
- Applications principales de l'IA dans la création d'images
- Impact et enjeux éthiques de l'IA

SAVOIR MODIFIER SES IMAGES AVEC L'IA

- **Présentation de quelques outils Freemium**
- Adobe Express, Photopea, Canva
- ClipDrop, Magic Eraser, Luminar Neo, EzGif
- **Applications**
- Enlever un fond, Effacer des zones indésirables
- Conversion et modification de GIFs
- Conversion SVG

PROCESSUS CRÉATIF DU TEXTE À L'IMAGE

- Comprendre et formuler un prompt efficace
- Utilisation de l'image de référence
- Choix du style artistique
- Utilisation du seed
- Introduction à l'inpainting pour la modification des images

PRÉSENTATION D'ADOBE FIREFLY

- Présentation et démonstration pratique ADOBE FIREFLY

PRÉSENTATION DE DALL-E

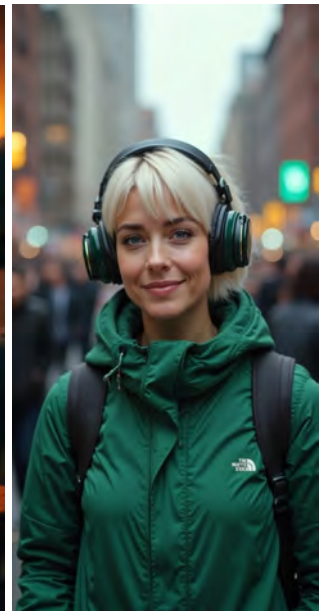
- Présentation et démonstration pratique DALL-E

MISE EN PRATIQUE SUR DES OUTILS FREEMIUM

- Leonardo, Krea, Lexica, Ideogram, Crayon

L'UPSCALE

- Définition et importance de l'upscale
- Techniques pour l'upscale d'images
- Introduction à l'upscale de vidéos



Lieu de la formation : 146 rue Paradis - 13006 Marseille et en distanciel

Nombre de stagiaires (si en session) : 3 minimum - 12 maximum **Moyens pédagogiques :** 1 poste par stagiaire

1 Vidéoprojecteur - Plateforme E-learning **Modalités pédagogiques :** Alterne temps de présentation, d'échanges en groupe avec l'intervenant et réflexion personnelle **Modalités d'évaluation :** Cas pratique en continu avec évaluation par le formateur

INTELLIGENCE ARTIFICIELLE GÉNÉRATIVE AVEC NANO BANANA

PUBLIC Tout public.

PRÉ-REQUIS Posséder un ordinateur ou une tablette, avoir un compte perplexity gratuit, avoir un compte google.

DURÉE 07 heures (1 jour)

OBJECTIFS Découvrir le fonctionnement des IA d'image dites "contextuelles", apprendre à créer des visuels cohérents et expressifs à partir de prompts intelligents, et comprendre comment NanoBana, ChatGPT Image et Flux Context transforment la création visuelle.

INTRODUCTION À L'IA D'IMAGE CONTEXTUELLE

- Comprendre les IA génératives : Text-to-Image, IA contextuelle, diffusion.
- Le principe de "contexte visuel" et de cohérence entre les générations.
- Les enjeux éthiques, légaux et créatifs de ces nouveaux outils.

NANOBANA — L'IA CONTEXTUELLE COMPLÈTE

- Philosophie et spécificités : IA multimodale, mémoire visuelle, cohérence narrative.
- Interface et fonctionnement pas à pas.
- Créer son premier prompt contextuel.
- Atelier guidé : générer une série d'images cohérentes (style, ambiance, narration).
- Exemples d'usages professionnels : branding, scénarisation visuelle, design produit.
- Mise en pratique complète sur NanoBana

WORKSHOP — CRÉATION D'UN MINI PROJET

- Objectif : créer une série d'images cohérentes autour d'un thème imposé ou libre.
- Travail sur la direction artistique, le style et la cohérence des variantes.
- Présentation collective des créations.
- Exercice collaboratif et analyse des prompts (2h)

COMPARAISON ET OUVERTURE

- ChatGPT Image : démonstration live du mode image (analyse, génération, édition).
- Flux Context : visualisation réactive dans un environnement conversationnel.
- Analyse des différences d'approche (ergonomie, rendu, cohérence).
- Discussion : comment combiner ces outils dans un flux créatif.
- Démonstrations par le formateur

CONCLUSION

- Comparatif des IA visuelles actuelles.
- Limites et bonnes pratiques (éthique, droit d'auteur, cohérence stylistique).
- Ressources et veille : rester à jour sur l'évolution rapide de l'IA contextuelle.



Lieu de la formation : 146 rue Paradis - 13006 Marseille et en distanciel

Nombre de stagiaires (si en session) : 3 minimum - 12 maximum **Moyens pédagogiques :** 1 poste par stagiaire

1 Vidéoprojecteur - Plateforme E-learning **Modalités pédagogiques :** Alterne temps de présentation, d'échanges en groupe avec

l'intervenant et réflexion personnelle **Modalités d'évaluation :** Cas pratique en continu avec évaluation par le formateur

INTELLIGENCE ARTIFICIELLE AVEC ADOBE CREATIVE

PUBLIC Graphiste, Community Manager ou responsable d'édition graphique souhaitant découvrir et utiliser les nouvelles fonctionnalités IA de la suite Adobe

PRÉ-REQUIS Utiliser la suite Adobe Creative Cloud

DURÉE 14 heures (2 jours)

OBJECTIFS Découvrir les outils IA de Adobe (Photoshop, Indesign, Firefly, Illustrator) afin d'accroître son potentiel créatif. Révolutionnez votre façon de travailler sur la Créative Suite et boostez vos productions grâce à l'IA d'ADOBE

FORMALISATION À L'ISSUE DE LA FORMATION : Attestation de fin de formation

INTRODUCTION ADOBE IA

- Présentation de l'IA et de son rôle dans les outils Adobe.
- La retouche dans photoshop (générative)
- Génération de contenu

INITIATION AU PROMPT

- Définition et enjeux
- Savoir écrire son prompt pour maîtriser le rendu final

ADOBE ILLUSTRATOR

- Découverte des outils de génération vectoriel
- Sujet, Scène, Icône, Motif
- Style et Ressource de référence (Illustration / Sélecteur)
- Prompt
- Détail et variantes

ADOBE PHOTOSHOP

- Découverte des outils d'IA
- Outils à base d'IA
- Remplissage d'après le contenu
- Sélection de sujet
- Les filtres Neuronal
- Upscale (SuperZoom)
- Transfert de style
- Mix de paysages
- Portrait intelligent
- Génération par le prompt
- Retoucher une image par le prompt
- Elargir le champs d'une image

ADOBE INDESIGN

- Amélioration des images
- Remplissage génératif
- Retouche automatique
- Génération de contenu
- Génération d'images
- Écriture de texte
- Automatisation des tâches
- Style automatique : Les Packs de style
- Content Credentials

ADOBE FIREFLY

- Remplissage génératif : Détourer, supprimer et remplacer ses fonds
- Du texte à l'image : Le prompt
- Création visuelle avancée : La structure / Le Style

ALTERNATIVES À ADOBE

- Remplissage génératif : Déto

WORKSHOP

- Dall E
- Flux
- Ideogram
- Leonardo

CONCLUSION

- Les alternatives et autres principales IA génératives



Lieu de la formation : 146 rue Paradis - **13006 Marseille** et en distanciel

Nombre de stagiaires (si en session) : 3 minimum - 10 maximum **Moyens pédagogiques :** 1 poste par stagiaire
1 Vidéoprojecteur - Plateforme E-learning **Modalités pédagogiques :** Alterne temps de présentation, d'échanges en groupe avec l'intervenant et réflexion personnelle **Modalités d'évaluation :** Cas pratique en continu avec évaluation par le formateur

CRÉER UN FILM AVEC L'INTELLIGENCE ARTIFICIELLE

PUBLIC Tout public

PRÉ-REQUIS Bonne connaissance de l'environnement informatique

DURÉE 21 heures (3 jours)

OBJECTIFS À l'issue de cette formation immersive de 3 jours, les participants seront capables de concevoir et réaliser un film complet en utilisant l'intelligence artificielle, depuis la génération des idées et visuels jusqu'au montage final et l'export en formats professionnels.

Ils maîtriseront un workflow créatif structuré, intégrant des outils IA tels que MidJourney, Freepik, Kling AI, Veo 3, Suno et ElevenLabs, leur permettant de produire de manière autonome des contenus vidéo innovants et adaptés aux réseaux sociaux, à la communication d'entreprise ou à des projets artistiques.

FORMALISATION À L'ISSUE DE LA FORMATION : Attestation de fin de formation

JOUR 1 – INTRODUCTION ET EXPLORATION DES OUTILS IA

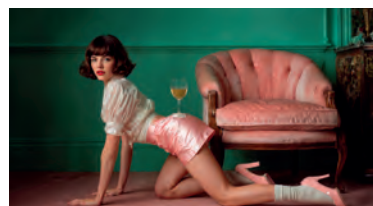
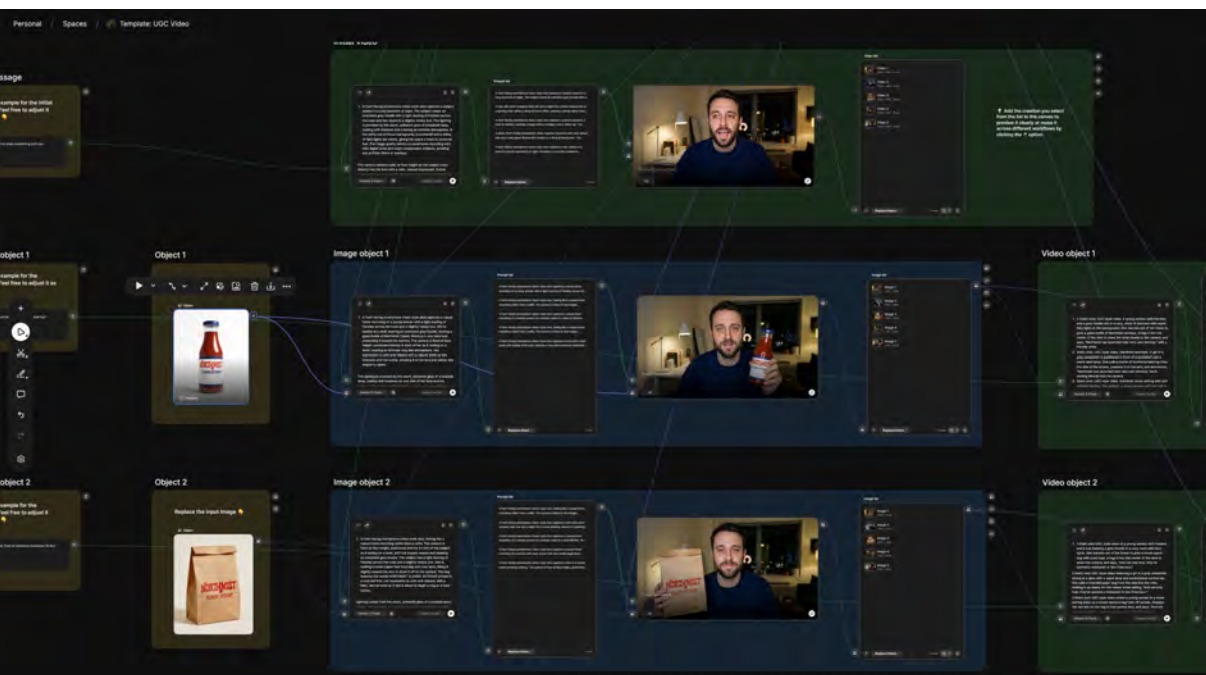
- Découverte de l'IA générative : panorama créatif et exemples inspirants.
- Bases du prompt : personnage, contexte, format, mouvements de caméra, styles visuels.
- Atelier pratique sur MidJourney. (Création d'images fixes)
- Introduction à Freepik, Kling AI et Veo 3. (Création vidéos)

JOUR 2 – DE L'IDÉE À LA SÉQUENCE ANIMÉE

- Développement d'un scénario avec ChatGPT.
- Génération des visuels clés dans MidJourney + optimisation sur Freepik.
- Animation des images fixes avec Kling AI. (ou autres logiciels disponibles sur Freepik)

JOUR 3 – MONTAGE ET FINALISATION

- Montage sur Adobe Premiere Pro ou CapCut (organisation, découpage, transitions).
- Habillage visuel et sonore (titres, musique, sound design, voix-off IA au besoin sur Suno et Elevenlabs).
- Export en formats professionnels (HD, réseaux sociaux, diffusion).



Lieu de la formation : 146 rue Paradis - 13006 Marseille et en distanciel

Nombre de stagiaires (si en session) : 3 minimum - 12 maximum **Moyens pédagogiques :** 1 poste par stagiaire

1 Vidéoprojecteur - Plateforme E-learning **Modalités pédagogiques :** Alterne temps de présentation, d'échanges en groupe avec

l'intervenant et réflexion personnelle **Modalités d'évaluation :** Cas pratique en continu avec évaluation par le formateur

FORMATION À LA CRÉATION DE CONTENUS RÉDACTIONNELS ET VISUELS AVEC L'INTELLIGENCE ARTIFICIELLE GÉNÉRATIVE

PUBLIC Les salariés et demandeurs d'emploi du secteur tertiaire dont le métier inclue la production de contenus rédactionnels (emails, notes de synthèse, rapports, comptes-rendus., articles..) ou visuels (publications réseaux sociaux, images, sites internet...).

La certification est conçue pour répondre aux besoins spécifiques des professionnels exerçant dans les domaines de l'assistantat, du secrétariat, du marketing, de la communication, des ressources humaines et du juridique.

PRÉ-REQUIS Il est préférable d'avoir une première expérience dans le monde professionnel ainsi qu'une familiarité avec l'utilisation d'Internet.

DURÉE 28 heures (4 jours) dont 1 jour en E-learning

OBJECTIFS À l'issue de cette formation, les participants seront capables de :

- **Définir la stratégie d'implémentation de l'IA Générative sur le poste de travail** en fonction du contexte professionnel et des outils existants d'IA Générative (Chat GPT, Google Gemini, Adobe Firefly, Microsoft Copilot), en identifiant les optimisations envisageables, afin d'en dégager un plan stratégique d'intégration et d'installation des outils d'IA Générative sur le poste de travail.
- **Utiliser de manière optimale les outils d'IA Générative** en vue de créer des contenus rédactionnels et visuels adaptés au besoin initial, évitant tout risque de violation de la confidentialité des données dans un contexte professionnel, et inclusifs (accessibles aux personnes en situation de handicap).
- **Évaluer et solutionner les problématiques éthiques et réglementaires liées à l'utilisation d'outils d'IA générative** afin de créer des contenus respectant les dernières directives de l'IA Act et du Règlement Général sur la Protection des Données (RGPD).

FORMALISATION À L'ISSUE DE LA FORMATION : Attestation de fin de formation et certification Inkrea RS6776

PRIX COLLECTIF PRÉSENTIEL ET/OU DISTANCIEL : 1600€ TTC | Formation individuelle : 2400€ TTC

MODULE 1

MISE EN OEUVRE DE LA STRATÉGIE D'IMPLÉMENTATION DE L'IA GÉNÉRATIVE SUR LE POSTE DE TRAVAIL

I/ ANALYSE DU CONTEXTE ET IDENTIFICATION DES BESOINS

INTRODUCTION À L'IA GÉNÉRATIVE ET À SES CAPACITÉS

- Le fonctionnement de l'IA Générative
- Les outils majeurs d'IA Générative et leurs fonctionnalités (Chat GPT, Google Gemini, Adobe Firefly, Microsoft Copilot)
- Exemples d'utilisations sur le poste de travail

ANALYSE DES TÂCHES ET IDENTIFICATION DES OPTIMISATIONS AVEC L'IA GÉNÉRATIVE

- Méthodologie d'analyse des tâches professionnelles.
- Identification des optimisations envisageables avec les outils d'IA Générative
- Exemples concrets en situation professionnelle

II/ CONFIGURATION DES OUTILS D'IA GÉNÉRATIVE

CONFIGURATION ET INSTALLATION DES OUTILS MAJEURS D'IA GÉNÉRATIVE

- Création des comptes et exploration des interfaces des outils d'IA Générative : Chat GPT, Google Gemini, Adobe Firefly, Microsoft Copilot

III/ ÉLABORATION D'UN PLAN D' ACTIONS POUR L'IMPLÉMENTATION DE L'IA GÉNÉRATIVE SUR LE POSTE DE TRAVAIL

PLANIFICATION STRATÉGIQUE ET ÉLABORATION DU PLAN D' ACTIONS

- Méthodologie : élaboration stratégique du plan d'actions
- Le plan d'actions : liste des tâches, outils d'IA Générative associés, budget éventuel, délais, collaborateurs à impliquer, phases de test et feedbacks



Lieu de la formation : 146 rue Paradis - 13006 Marseille et/ou en distanciel

Nombre de stagiaires (si en session) : 3 minimum - 10 maximum **Moyens pédagogiques :** 1 poste par stagiaire

1 Vidéoprojecteur - Plateforme E-learning **Modalités pédagogiques :** Alterne temps de présentation, d'échanges en groupe avec l'intervenant et réflexion personnelle

FORMATION À LA CRÉATION DE CONTENUS RÉDACTIONNELS ET VISUELS AVEC L'INTELLIGENCE ARTIFICIELLE GÉNÉRATIVE

MODULE 2

LA CRÉATION DE CONTENUS RÉDACTIONNELS ET VISUELS : EFFICACITÉ, CONFIDENTIALITÉ, ACCESSIBILITÉ

I/ LES TECHNIQUES DE PROMPT ENGINEERING

PRINCIPES DE BASE DU PROMPT ENGINEERING & STRUCTURE RÉDACTIONNELLE DU PROMPT

- Définition et importance du Prompt Engineering
- Méthodologie de Prompt Engineering : structuration et bonnes pratiques
- Exemples et analyse de prompts bien structurés à utiliser pour des tâches simples

II/ CRÉER DES CONTENUS RÉDACTIONNELS ET VISUELS AVEC L'IA GÉNÉRATIVE

LA CRÉATION DE CONTENUS AVEC L'IA GÉNÉRATIVE

- La création de contenu rédactionnel : ChatGPT VS Google Gemini
- Aller plus loin avec ChatGPT : fonctionnalités et GPT Store
- La création de contenus visuels : Microsoft Copilot VS Adobe Firefly
- Transcription audio et rédaction de comptes-rendus : ChatGPT // Aiko

III/ GARANTIR LA CONFIDENTIALITÉ DES DONNÉES PROFESSIONNELLES

LES RISQUES LIÉS À LA VIOLATION DE DONNÉES CONFIDENTIELLES

- Que sont les données sensibles ?
- Données internes à l'entreprise / données externes

BONNES PRATIQUES DE SÉCURISATION DANS L'UTILISATION D'OUTILS D'IA GÉNÉRATIVE

- L'anonymisation des données
- Restriction d'accès et politique interne de sécurité numérique
- Revue manuelle et corrections

IV/ LA CRÉATION DE CONTENUS INCLUSIFS & ACCESSIBLES

IMPORTANCE DE L'ACCESSIBILITÉ DANS LA CRÉATION DE CONTENUS : LÉGISLATIONS ET NORMES EN VIGUEUR.

- Politique du handicap & inclusion : La loi de 2005
- Les types de handicaps et leurs besoins spécifiques

ACCESSIBILITÉ POUR LES PERSONNES EN SITUATION DE HANDICAP VISUEL

- Utilisation de descriptions alternatives pour les visuels
- Structuration et hiérarchisation des contenus
- Génération d'une audio-transcription pour les contenus rédactionnels

ACCESSIBILITÉ POUR LES PERSONNES EN SITUATION DE HANDICAP AUDITIF

- Transcription écrite de contenus audios & génération de sous-titres
- Langage simple et direct

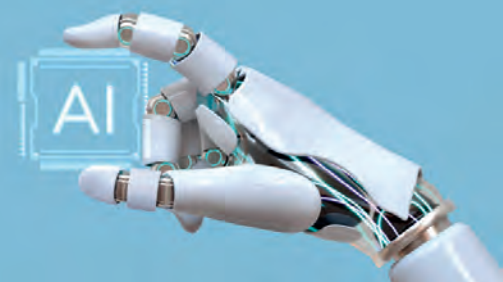
ACCESSIBILITÉ POUR LES PERSONNES EN SITUATION DE HANDICAP COGNITIF

- Simplification des contenus rédactionnels
- Structuration claire, prévisible et logique
- Introduction à la méthodologie de langage FALC (Facile À Lire et à Comprendre)

V/ LES TECHNIQUES D'OPTIMISATION DES CONTENUS

STRATÉGIES D'OPTIMISATION

- Pourquoi optimiser les contenus ?
- Stratégies d'amélioration
- Exemples d'optimisations : contrainte, contexte, style, format, handicap



■ MODULE 3

LA CONFORMITÉ ÉTHIQUE ET RÉGLEMENTAIRE DES CONTENUS GÉNÉRÉS AVEC DES OUTILS D'IA GÉNÉRATIVE

I/ LE CADRE RÉGLEMENTAIRE EUROPÉEN : LES DIRECTIVES DE L'IA ACT

ENJEUX ET PRINCIPES FONDAMENTAUX

- Introduction : l'importance de l'IA Act pour encadrer l'utilisation des technologies d'Intelligence Artificielle en Europe.
- Directives majeures de l'IA Act (classification des risques, biais, transparence, protection des droits fondamentaux)

GARANTIR LA CONFORMITÉ DES CONTENUS À L'IA ACT : BONNES PRATIQUES

- Transparence et explicabilité
- Evaluation continue, analyse des risques et résolutions
- Identification des biais & levée des problématiques éthiques
- Révision régulière des processus

II/ LA PROTECTION DES DONNÉES PERSONNELLES : LE RÈGLEMENT GÉNÉRAL SUR LA PROTECTION RGPD

ENJEUX ET PRINCIPES FONDAMENTAUX

- Introduction : l'importance de la protection des données personnelles dans le cadre de l'utilisation des outils d'IA Générative.
- Directives majeures du RGPD (transparence, minimisation des données, consentement, responsabilité).

GARANTIR LA CONFORMITÉ DES CONTENUS AU RGPD : BONNES PRATIQUES

- Consentement, traitement et sécurisation des données personnelles
- Anonymisation et pseudonymisation
- Contrôle continu des procédures

III/ LA MISE EN PLACE D'UNE VEILLE RÉGLEMENTAIRE

- L'importance de la veille : être informé(e) des dernières révisions des textes
- Mettre en place une veille réglementaire : méthodologie et bonnes pratiques



PASSAGE DE LA CERTIFICATION ET MODALITÉS D'ÉVALUATION

■ Conditions de passage de la certification

Modalités : Dossier à fournir autour de 6 cas pratiques.

Délai : 10 jours pour rendre l'écrit

MODALITÉS D'ÉVALUATION ET DE CERTIFICATION :

- En fin de parcours, les apprenants s'engagent à passer l'examen en vue de l'obtention de la certification «Création de contenus rédactionnels et visuels par l'usage responsable de l'intelligence artificielle générative», enregistrée auprès de France Compétences par Inkréa Certifications sous le numéro RS6776. Le passage de la certification consiste en un écrit à rendre sous 10 jours après la fin de la formation, basé sur 6 cas pratiques, suivi d'une soutenance orale de 20 minutes.
- Le dossier est réalisé en autonomie.
Le(s) formateur(s) reste(nt) disponible(s) pour toute question d'ordre pratique durant les 10 jours de délai pour rendre votre écrit.
- Passage des oraux
Vous passez, environ 15 jours après la fin de la formation (une semaine ouvrée après la date limite de rendu des écrits), un entretien oral au cours duquel il vous sera demandé de présenter votre dossier écrit. L'oral dure en moyenne une vingtaine de minutes.
- Conditions d'obtention de la certification
Vous devez avoir une note moyenne minimum de 3,5/5 à chaque compétence (écrit/oral) pour considérer les compétences acquises et valider l'obtention de la certification, soit un taux de réussite global supérieur ou égal à 70%.
- Communication des résultats au candidat
Après le passage de votre oral, le jury a une semaine pour délibérer. Après cette semaine, vous recevez un mail de la part du certificateur, vous informant de votre obtention ou non de la Certification. Si vous avez réussi, votre Certificat nominatif sera fourni dans ce même mail.
- Dans les 6 mois qui suivent la formation, un questionnaire de satisfaction à froid vous est envoyé par mail, visant à optimiser notre suivi qualité.

Comprendre et maîtriser l'assistant IA le plus
avancé**Public**

Tout professionnel souhaitant **découvrir et utiliser Claude**. Aucun prérequis en programmation.

**Pré-requis**

Usage courant d'un ordinateur et d'un navigateur. **Compte Claude.ai créé** avant la formation.

**Durée**

07 heures (1 jour)
Présentiel ou distanciel

**Objectif général**

Acquérir une **maîtrise opérationnelle** de Claude pour gagner en productivité.

**Formalisation**

Attestation de fin de formation remise à l'issue du parcours.

**Objectifs pédagogiques**

- Identifier les caractéristiques de Claude et le **situer parmi les assistants IA** du marché (ChatGPT, Gemini, Copilot)
- Distinguer les modèles **Haiku, Sonnet et Opus** et choisir le modèle adapté à chaque usage professionnel
- Comprendre et **gérer la notion de crédits** d'usage dans Claude.ai pour optimiser sa consommation
- Formuler des prompts structurés en appliquant la **méthode RCTFC** (Rôle, Contexte, Tâche, Format, Contraintes)
- Exploiter les fonctionnalités Chat : **texte, analyse d'images, génération de code, Artifacts et projets**
- Travailler en autonomie sur un **cas d'usage métier personnel** avec le Chat Claude

3 modèles · 1 productivité maximale

Claude propose trois modèles complémentaires. Choisir le bon modèle selon la complexité et le coût de la tâche fait partie des compétences clés visées.

Haiku
Rapide

Sonnet
Équilibré

Opus
Puissant

SONNET 4.5

Rédige un compte-rendu structuré de cette réunion.

**Compte-rendu — Réunion**

1. Contexte
2. Décisions clés
3. Actions à mener

Parcours de la journée

6 modules · 7h



Claude & ses modèles

M1 · 1h00



Méthode RCTFC

M2 · 1h00



Chat : texte - image - code

M3 · 1h30



Artifacts & projets

M4 · 1h30



Autonomie apprenant

M5 · 1h00



Bilan & ressources

Bilan · 0h30

**Lieu de la formation**

146 rue Paradis
13006 Marseille
& en distanciel

**Nombre de stagiaires**

1 min · 8 max
par session

**Moyens pédagogiques**

1 poste / stagiaire
Vidéoprojecteur
Compte Claude.ai

**Modalités pédagogiques**

Présentation,
échanges en groupe
et cas pratiques
métier

**Modalités d'évaluation**

Cas pratique continu
avec évaluation par le
formateur

— UNE JOURNÉE POUR PASSER À LA PRATIQUE

**Du prompt basique au workflow
professionnel**

6 modules progressifs combinant apports théoriques, démonstrations et cas pratiques sur des situations métier réelles. Le participant repart avec un livrable concret produit pendant la formation.

📎 **Compétences visées**

- ✓ Choisir le bon modèle Claude selon la complexité et le coût
- ✓ Rédiger des prompts performants en méthode RCTFC
- ✓ Analyser documents, images et code dans le Chat
- ✓ Créer des Artifacts interactifs et organiser des projets
- ✓ Gérer ses crédits d'usage de manière éclairée

MODULE 1**Claude by Anthropic —
présentation & modèles**

🕒 1h00

- Qu'est-ce que Claude ? Positionnement parmi les assistants IA
- Mission d'Anthropic : **sécurité, éthique, IA constitutionnelle**
- **Haiku** (rapide), **Sonnet** (équilibré), **Opus** (puissant)
- Notion de **crédits d'usage** : fonctionnement et gestion
- Tour d'horizon de l'interface Claude.ai

MODULE 2**Méthode de prompt RCTFC**

🕒 1h00

- Présentation des 5 composantes : **R · C · T · F · C**
- Prompt **basique** vs prompt **structuré**
- Exemples appliqués à des situations professionnelles réelles
- **Exercice individuel** : rédaction d'un prompt RCTFC complet
- Analyse collective et amélioration

MODULE 3**Chat — texte, image, code**

🕒 1h30

- **Texte** : rédaction assistée, résumé, reformulation, traduction
- **Image** : analyse, extraction d'informations visuelles
- **Code** : génération de scripts, débogage, explication
- Cas pratique sur un **document professionnel réel**

MODULE 4**Artifacts & projets**

🕒 1h30

- Qu'est-ce qu'un **Artifact** ? Markdown, HTML, code, SVG
- Créer et modifier des Artifacts interactifs
- **Projets** : organiser ses conversations avec contexte persistant
- Cas pratique : créer un Artifact métier (dashboard, rapport)

MODULE 5**Autonomie apprenant**

🕒 1h00

- Choix libre d'un **sujet ou problématique métier**
- Utilisation du Chat Claude pour produire un **livrable concret**
- Le formateur intervient en **soutien et facilitation**

BILAN**Conclusion & ressources**

🕒 0h30

- Présentation des **livrables produits** par les apprenants
- Synthèse des apprentissages clés de la journée
- Questions / réponses
- Ressources : docs.anthropic.com, Claude.ai

📄 **Focus méthode RCTFC**

Une grille en 5 lettres pour **structurer un prompt** et obtenir des réponses précises, exploitables et au bon format.

R**Rôle**

Qui Claude doit-il être ?

C**Contexte**

Quelle situation ?

T**Tâche**

Que faire précisément ?

F**Format**

Sous quelle forme ?

C**Contraintes**

Quelles limites ?

📁 **Supports & outils**

- 📄 Support pédagogique numérique et guide complet
- 📖 Bibliothèque de prompts RCTFC appliqués
- 🌐 Compte **Claude.ai** actif & navigateur
- 💻 Un ordinateur par participant · internet

**Prêt à passer à la pratique avec Claude ?**

- 📄 Qualiopi
- 📄 OPCO
- 👤 Entreprise
- 👤 PSH — référent dédié

- ✉ contact@mandyben.com
- 🌐 www.mandyben-formation.com
- 📍 146 rue Paradis · 13006 Marseille



Public

Professionnels souhaitant exploiter les **fonctionnalités avancées de Claude** : MCP, Skills, Cowork, Code.



Pré-requis

Formation Claude 7h ou **pratique courante de Claude.ai**. Compte Claude.ai actif avant la formation.



Durée

14 heures (2 jours)
Présentiel ou distanciel



Objectif général

Maîtriser l'**intégralité de l'écosystème Claude** et concevoir des workflows avancés.



Formalisation

Attestation de fin de formation remise à l'issue du parcours.

Objectifs pédagogiques

- ✓ Situer Claude parmi les assistants IA et choisir entre Haiku, Sonnet, Opus
- ✓ Formuler des prompts structurés en méthode RCTFC
- ✓ Configurer les connecteurs MCP pour intégrer des services externes
- ✓ Automatiser des tâches bureautiques avec Claude Cowork
- ✓ Travailler en autonomie sur un projet métier intégrant Cowork/Code
- ✓ Gérer la notion de crédits d'usage dans Claude.ai
- ✓ Exploiter le Chat : texte, image, code, Artifacts & projets
- ✓ Créer et activer des compétences (Skills) personnalisées
- ✓ Générer, réviser et déboguer du code avec Claude Code

L'écosystème Claude en 4 piliers

PROGRAMME 14H



MCP

Connecteurs externes



Skills

Compétences métier



Cowork

Bureautique no-code



Code

CLI · GitHub

Parcours sur deux journées

10 modules · 14h

JOUR 1 · FONDAMENTAUX & CHAT

5h00



Claude & ses modèles

M1 · 0h45



Méthode RCTFC

M2 · 0h45



Chat & Artifacts

M3 · 1h30



Autonomie Chat

M4 · 1h00



Connecteurs MCP

M5 · 1h30

JOUR 2 · SKILLS · COWORK · CODE

9h00



Compétences (Skills)

M6 · 1h30



Claude Cowork

M7 · 1h30



Claude Code

M8 · 2h00



Autonomie Cowork & Code

M9 · 2h00



Bilan & ressources

Bilan · 1h00



Lieu de la formation

146 rue Paradis
13006 Marseille & distanciel



Nombre de stagiaires

1 min · 8 max
par session



Moyens pédagogiques

1 poste / stagiaire
Vidéoprojecteur · Claude.ai



Modalités pédagogiques

Apports, démonstrations et cas pratiques métier



Modalités d'évaluation

Cas pratique continu avec évaluation par le formateur

— DEUX JOURNÉES POUR ALLER AU BOUT DE CLAUDE

Du Chat aux workflows avancés

10 modules progressifs combinant apports théoriques, démonstrations et cas pratiques. Les participants explorent MCP, Skills, Cowork et Code, puis construisent un projet métier complet en autonomie sur la deuxième journée.

📌 **Compétences visées**

- ✓ Choisir le bon modèle Claude selon le contexte et le coût
- ✓ Rédiger des prompts performants en RCTFC
- ✓ Configurer des connecteurs MCP (Drive, Slack, Notion...)
- ✓ Créer des Skills personnalisées spécialisées métier
- ✓ Automatiser des tâches bureautiques avec Cowork
- ✓ Générer et déboguer du code avec Claude Code & GitHub

MODULE 1

Claude & ses modèles

🕒 0h45

- Positionnement de Claude vs ChatGPT, Gemini, Copilot
- Mission Anthropic : IA constitutionnelle
- Haiku · Sonnet · Opus : choisir selon l'usage
- Notion de crédits d'usage

MODULE 2

Méthode RCTFC

🕒 0h45

- Les 5 composantes R · C · T · F · C
- Exemples appliqués à des cas métier réels
- Exercice individuel : rédaction d'un prompt RCTFC

MODULE 3

Chat · Artifacts · projets

🕒 1h30

- Texte, image, code : usages professionnels clés
- Artifacts : markdown, HTML, code, SVG
- Projets : contexte persistant pour ses conversations
- Cas pratique : Artifact métier en RCTFC

MODULE 4

Autonomie Chat

🕒 1h00

- Choix libre d'un sujet métier
- Production d'un livrable Chat (Artifact, code, rédaction)
- Restitution collective rapide

MODULE 5

Connecteurs MCP

🕒 1h30

- Model Context Protocol : principes
- Connecteurs : Drive, Gmail, Notion, Slack, GitHub...
- Configurer un connecteur MCP dans Claude.ai
- Cas pratique : Claude → Google Drive

MODULE 6

Compétences (Skills)

🕒 1h30

- Spécialiser Claude sur des tâches répétitives
- Structure d'une compétence : description, instructions, exemples
- Rédiger les instructions en RCTFC
- Cas pratique : Skill sur un processus métier

MODULE 7

Claude Cowork

🕒 1h30

- Outil desktop pour non-développeurs
- Connexion à l'écosystème local : fichiers, applis, web
- Usages : tri de fichiers, rédaction, extraction de données
- Cas pratique : automatiser une tâche quotidienne

MODULE 8

Claude Code

🕒 2h00

- CLI pour développeurs & techniciens
- Générer, réviser, déboguer depuis le terminal
- Intégration GitHub : branches, pull requests
- Cas pratique : démarrer un projet et le pousser sur GitHub

MODULE 9

Autonomie Cowork & Code

🕒 2h00

- Projet personnel combinant Cowork et/ou Code
- Travail autonome avec soutien du formateur
- Présentation & discussion des projets

BILAN

Conclusion & ressources pour aller plus loin

🕒 1h00

- Synthèse : carte mentale des fonctionnalités Claude
- Ressources : docs.anthropic.com, Claude.ai
- Perspectives : API Claude, Claude for Enterprise
- Communauté Anthropic
- Questions / réponses
- Suivi post-formation

📁 **Focus méthode RCTFC**

5 lettres pour structurer un prompt — appliqué aux Skills, aux Artifacts et aux instructions Cowork/Code.

R

Rôle

Qui Claude doit être ?

C

Contexte

Quelle situation ?

T

Tâche

Que faire ?

F

Format

Sous quelle forme ?

C

Contraintes

Quelles limites ?

📁 **Supports & outils**

- 📄 Support pédagogique & guide complet
- 📄 Prompts RCTFC + exemples Skills & configs MCP
- 🌐 Claude.ai · Cowork desktop · Code CLI · GitHub
- 💻 Un ordinateur par participant · internet



Prêt à exploiter tout l'écosystème Claude ?

📄 Qualiopi

📄 OPCO

👤 Entreprise

👤 PSH — référent dédié

✉ contact@mandyben.com

🌐 www.mandyben-formation.com

📍 146 rue Paradis · 13006 Marseille

Des workflows intelligents aux agents IA
autonomes



Public

Tout professionnel souhaitant **automatiser des tâches** répétitives et créer des agents IA. Aucun prérequis en programmation.



Pré-requis

Maîtrise des outils bureautiques courants. **Compte n8n.io gratuit** créé avant la formation.



Durée

07 heures (1 jour)
Présentiel ou distanciel



Objectif général

Créer des **workflows d'automatisation** fonctionnels intégrant des outils IA pour gagner en productivité.



Formalisation

Attestation de fin de formation remise à l'issue du parcours.

Objectifs pédagogiques

- ✓ Distinguer les concepts fondamentaux de l'**IA générative**, des assistants et des **agents IA autonomes** et identifier leurs domaines d'application professionnels
- ✓ Prendre en main l'interface n8n.io et maîtriser ses concepts clés : **workflows, nœuds, items JSON, credentials et exécutions**
- ✓ Construire un workflow d'automatisation complet intégrant une **API externe, un modèle de langage (LLM) et Gmail**
- ✓ Configurer un **agent IA dans n8n.io** en combinant un modèle de langage, une mémoire contextuelle et des outils externes
- ✓ Mettre en place une **gestion d'erreurs** de base pour sécuriser ses workflows en production

Veille IA quotidienne · en 4 nœuds

Un workflow type construit en formation : déclencheur, appel API, traitement LLM puis envoi Gmail — entièrement no-code sur n8n.io.



No-code LLM OAuth Agent IA

Parcours de la journée

5 modules · 7h



IAG - assistants & agents IA

M1 · 1h00



Prise en main de n8n.io

M2 · 1h30



Workflow réaliste avec LLM

M3 · 2h00



Agent IA & gestion d'erreurs

M4 · 2h00



Projet personnel & bilan

Bilan · 0h30



Lieu de la formation

146 rue Paradis
13006 Marseille
& en distanciel



Nombre de stagiaires

1 min · 8 max
par session



Moyens pédagogiques

1 poste / stagiaire
Vidéoprojecteur
Compte n8n.io gratuit



Modalités pédagogiques

Apports, démonstrations et construction de workflows en direct



Modalités d'évaluation

Cas pratique continu avec évaluation par le formateur

— UNE JOURNÉE POUR PASSER À LA PRATIQUE

Du premier workflow à l'agent IA autonome

5 modules progressifs combinant apports théoriques, démonstrations et construction de workflows en direct sur n8n.io. Le participant repart avec ses fichiers JSON et un cas d'usage métier identifié.

📌 **Compétences visées**

- ✓ Créer des workflows no-code connectant API, LLM et outils de communication
- ✓ Formuler des prompts précis selon la méthode RCTFC
- ✓ Configurer un agent IA autonome avec mémoire et outils
- ✓ Inspecter les exécutions pour corriger les erreurs d'un workflow

MODULE 1

IAG, assistants & agents IA

🕒 1h00

- Différences entre IA générative, assistant IA et agent IA
- Panorama des outils : ChatGPT, Claude, Gemini, n8n.io
- Présentation du modèle de prompt RCTFC + exercice
- Positionnement de n8n.io dans l'écosystème IA

MODULE 2

Prise en main de n8n.io

🕒 1h30

- Création du compte n8n.io et découverte de l'interface
- Concepts : workflow, nœud, items JSON, credentials, exécutions
- Premier workflow : Manual Trigger → HTTP Request → Edit Fields → IF
- Inspecter les données INPUT / OUTPUT nœud par nœud
- Cas pratique : interrogation d'API publique avec affichage conditionnel

MODULE 3

Workflow réaliste avec LLM

🕒 2h00

- Connexion d'une API d'actualités (NewsAPI) et traitement des données
- Nœuds Split Out, Aggregate et filtrage IF
- Intégration d'un LLM via OpenRouter (modèles gratuits)
- Connexion Gmail via OAuth natif n8n.io en 1 clic
- Nettoyage de l'output JSON du LLM avec un nœud Code
- Cas pratique : veille IA quotidienne — NewsAPI → filtre → LLM → email

MODULE 4

Agent IA & gestion d'erreurs

🕒 2h00

- Anatomie d'un agent IA : LLM, mémoire, super prompt, outils
- Configuration du nœud AI Agent sur n8n.io
- Mémoire de session avec Simple Memory
- Connexion d'outils : HTTP Request & Gmail comme tools de l'agent
- Rédaction du system message avec le modèle RCTFC
- Gestion d'erreurs : nœud Error Handler et alertes email

BILAN

Projet personnel & conclusion

🕒 0h30

- Identification d'un cas d'usage métier personnel
- Questions / réponses et synthèse des apprentissages
- Ébauche du workflow ou de l'agent adapté
- Ressources : docs.n8n.io, community.n8n.io, openrouter.ai

📁 Focus méthode RCTFC

Une grille en 5 lettres pour structurer un prompt — appliquée au system message des agents et aux workflows LLM.

R**Rôle**

Qui l'IA doit-elle être ?

C**Contexte**

Quelle situation ?

T**Tâche**

Que faire précisément ?

F**Format**

Sous quelle forme ?

C**Contraintes**

Quelles limites ?

📁 Supports & outils

- 📄 Support pédagogique numérique & guide complet
- 📄 Fichiers JSON des workflows + exemples RCTFC
- 🌐 n8n.io, OpenRouter, NewsAPI, Gmail OAuth
- 💻 Un ordinateur par participant · internet



Prêt à automatiser vos tâches avec n8n.io ?

🏠 Qualiopi

🏢 OPCO

👤 Entreprise

🇫🇷 PSH — référent dédié

✉ contact@mandyben.com

🌐 www.mandyben-formation.com

📍 146 rue Paradis · 13006 Marseille

Automatisation IA avec n8n.io



Des fondamentaux aux architectures d'agents avancées



Public

Professionnels souhaitant automatiser des tâches, intégrer l'IA dans leurs processus et créer des agents.



Pré-requis

Outils bureautiques courants. **Compte n8n.io gratuit** créé avant la formation.



Durée

14 heures (2 jours)
Présentiel ou distanciel



Objectif général

Concevoir, déployer et maintenir des workflows d'automatisation avancés intégrant des agents IA.



Formalisation

Attestation de fin de formation remise à l'issue du parcours.

Objectifs pédagogiques

- ✓ Distinguer IAG, assistants et agents IA autonomes et leurs cas d'usage
- ✓ Maîtriser n8n.io : workflows, nœuds, items JSON, credentials
- ✓ Déclencher des workflows via webhooks et formulaires HTML
- ✓ Mettre en place une gestion d'erreurs multi-niveaux
- ✓ Réaliser un projet personnel sur un cas d'usage métier réel
- ✓ Formuler des prompts précis avec la méthode RCTFC
- ✓ Construire des workflows complets API + LLM + Gmail
- ✓ Configurer un agent IA avec mémoire, outils et system prompt
- ✓ Concevoir une architecture modulaire avec sub-workflows

Architecture avancée n8n.io en 4 briques

PROGRAMME 14H



Webhooks

Triggers externes



Agent IA

LLM · mémoire · outils



Error Handler

Alertes multi-niveaux



Sub-workflows

Architecture modulaire

Parcours sur deux journées

8 modules · 14h

JOUR 1 · FONDAMENTAUX & WEBHOOKS

7h00



IAG · assistants & agents

M1 · 1h00



Prise en main de n8n.io

M2 · 1h30



Workflow réaliste avec LLM

M3 · 2h00



Webhooks & triggers externes

M4 · 1h30

JOUR 2 · AGENTS · ERREURS · ARCHITECTURE

7h00



Agent IA dans n8n.io

M5 · 2h00



Gestion d'erreurs

M6 · 1h00



Sub-workflows & archi.

M7 · 1h30



Projet personnel

M8 · 1h30



Lieu de la formation

146 rue Paradis
13006 Marseille & distanciel



Nombre de stagiaires

1 min · 8 max
par session



Moyens pédagogiques

1 poste / stagiaire
Vidéoprojecteur · n8n.io



Modalités pédagogiques

Apports, démonstrations et construction live



Modalités d'évaluation

Cas pratique continu avec évaluation par le formateur

— DEUX JOURNÉES POUR ALLER AU BOUT DE N8N.IO

Des fondamentaux aux architectures avancées

8 modules progressifs combinant apports théoriques, démonstrations et construction live. Les apprenants explorent l'écosystème n8n.io et construisent un projet métier complet en autonomie sur la deuxième journée.

👤 **Compétences visées**

- ✓ Créer des workflows no-code connectant API, LLM, Gmail, Webhooks
- ✓ Exploiter la méthode **RCTFC** dans les prompts et system messages
- ✓ Déployer un **agent IA autonome** avec mémoire et outils
- ✓ Structurer en architectures **modulaires réutilisables**
- ✓ Diagnostiquer et corriger les erreurs via les exécutions
- ✓ Connecter n8n.io à des **formulaires HTML externes**

MODULE 1

IAG, assistants & agents IA

🕒 1h00

- Différences IAG, assistant IA et agent IA
- Panorama : ChatGPT, Claude, Gemini, n8n.io
- Présentation et pratique du modèle **RCTFC**
- Démo : agent ChatGPT Workspace avec system message RCTFC

MODULE 2

Prise en main de n8n.io

🕒 1h30

- Compte n8n.io & interface
- Concepts : **workflow, nœud, items JSON, credentials**
- Nœuds fondamentaux : Manual Trigger, HTTP, Edit Fields, IF
- Inspecter INPUT / OUTPUT et debugger
- Production Checklist n8n.io

MODULE 3

Workflow réaliste avec LLM

🕒 2h00

- Connexion **NewsAPI** et traitement des données
- Nœuds **Split Out · Aggregate**
- LLM via **OpenRouter** (modèles gratuits)
- Gmail via **OAuth natif** en 1 clic
- Schedule Trigger & nœud Code JavaScript
- Exercice : **veille IA** quotidienne

MODULE 4

Webhooks & triggers externes

🕒 1h30

- **URL test** vs URL de production
- Déclenchement depuis curl, Postman
- Paramétrage dynamique du webhook
- **Formulaire HTML** connecté au webhook
- Activation du workflow en production

MODULE 5

Agent IA dans n8n.io

🕒 2h00

- Anatomie d'un agent : **LLM, mémoire, prompt, outils**
- Agent vs LLM Chain : la notion d'autonomie
- Nœud **AI Agent** : modèle, mémoire, tools
- **Simple Memory** & context window
- System message en **RCTFC**
- Tools : HTTP, Gmail comme outils actionnables

MODULE 6

Gestion d'erreurs

🕒 1h00

- **Niveau 1** : paramètre On Error par nœud
- **Niveau 2** : Error Handler global & Error Trigger
- Email d'alerte : nœud, message, lien vers l'exécution
- Test manuel vs exécution de production
- Production Checklist n8n.io

MODULE 7

Sub-workflows & architecture

🕒 1h30

- Principe : **fonctions** en programmation
- Nœud When Executed by Another Workflow
- Workflow principal lisible en 4 nœuds
- Bonnes pratiques : nommer, documenter, réutiliser
- Exercice : refactoring de la veille en 3 sub-workflows

MODULE 8

Projet personnel & bilan

🕒 1h30

- Identification d'un **cas d'usage métier**
- Construction autonome avec soutien du formateur
- Présentation au groupe (5 min / apprenant)
- Synthèse & ressources pour continuer

📁 **Focus méthode RCTFC**

5 lettres pour **structurer un prompt** — appliqué aux nœuds LLM et au system message des agents.

R

Rôle
Qui l'IA doit être ?

C

Contexte
Quelle situation ?

T

Tâche
Que faire ?

F

Format
Sous quelle forme ?

C

Contraintes
Quelles limites ?

📁 **Supports & outils**

- 📄 Support pédagogique & guide complet
- 📄 Fichiers **JSON** de tous les workflows + prompts RCTFC
- 🌐 n8n.io · ChatGPT Workspace · OpenRouter · NewsAPI · Gmail
- 💻 Un ordinateur par participant · internet



Prêt à concevoir vos workflows IA avancés ?

👤 Qualiopi

🏢 OPCO

👤 Entreprise

👤 PSH — référent dédié

✉ contact@mandyben.com

🌐 www.mandyben-formation.com

📍 146 rue Paradis · 13006 Marseille

LES ASSISTANTS IA DANS UN QUOTIDIEN PROFESSIONNEL

PUBLIC Tout public ayant déjà une première expérience avec l'intelligence artificielle (niveau non débutant)

PRÉ-REQUIS Avoir déjà utilisé au moins un outil d'IA (ChatGPT, Copilot, Gemini ou équivalent) | Savoir formuler un prompt simple et efficace | Avoir une vision générale de l'écosystème de l'intelligence artificielle | Disposer d'un compte Perplexity d'un compte Claude et d'un compte ChatGPT pour la réalisation des exercices pratiques

DURÉE 07 heures (1 jour)

OBJECTIFS Permettre aux participants d'intégrer les assistants et agents IA dans leurs tâches professionnelles quotidiennes afin d'améliorer leur efficacité et leur productivité.

À l'issue de la formation, le participant sera capable de :

- Déterminer les assistants et agents IA adaptés à un besoin professionnel donné
- Utiliser efficacement un assistant IA pour la recherche d'information et la production de contenu
- Structurer des prompts avancés afin d'obtenir des résultats pertinents avec les assistants IA
- Automatiser certaines tâches professionnelles grâce aux assistants et outils IA

COMPÉTENCES VISÉES À l'issue de la formation, les participants seront en mesure de :

- Exploiter les assistants IA pour effectuer une recherche d'information avancée, analyser des contenus et produire des synthèses pertinentes
- Utiliser les assistants IA pour rédiger et améliorer des communications professionnelles (emails, documents, contenus structurés)
- Mobiliser des assistants et agents IA pour automatiser certaines tâches numériques et optimiser les flux de travail

PANORAMA ET CHOIX DES ASSISTANTS IA

- Évolution des assistants IA et place de l'IA dans les usages professionnels
- Différences entre assistants conversationnels et agents IA
- Présentation de Perplexity, OpenAI Atlas et Claude
- Critères pour choisir un assistant IA selon un besoin professionnel
- Démonstration des outils et premiers cas d'usage

RECHERCHE AVANCÉE ET ANALYSE D'INFORMATION AVEC L'IA

- Recherche avancée avec Perplexity Comet
- Analyse de marché et veille concurrentielle assistée par IA
- Production de synthèses structurées à partir de sources multiples
- Utilisation d'OpenAI Atlas en mode agent pour exécuter des tâches sur le web
- Fact-checking et vérification des informations
- **Cas pratiques :**
 - veille concurrentielle
 - comparaison de produits
 - workflow administratif automatisé
 - recherche académique et vérification d'informations
 - planification de voyage assistée par IA

PRODUCTION DE CONTENUS ET RÉDACTION ASSISTÉE

- Rédaction d'emails professionnels assistée par IA
- Création de documents structurés
- Génération de comptes rendus et synthèses
- Reformulation et transformation de contenu
- Utilisation de Claude en mode collaboratif (Claude Cowork)
- Construction de prompts avancés pour la rédaction

AUTOMATISATION ET AGENTS IA SUR L'ORDINATEUR

- Compréhension de la consommation de tokens dans Claude
- Organisation automatisée du poste de travail
- Génération automatique de livrables à partir de fichiers locaux
- Automatisation de tâches de back-office via interaction avec logiciels
- Analyse de données locales et génération de visualisations
- Mise en place de tâches planifiées pour la veille automatisée
- Bonnes pratiques de sécurité et limites des agents IA



Lieu de la formation : 146 rue Paradis - 13006 Marseille et en distanciel

Nombre de stagiaires (si en session) : 3 minimum - 12 maximum **Moyens pédagogiques :** 1 poste par stagiaire

1 Vidéoprojecteur - Plateforme E-learning **Modalités pédagogiques :** Alterne temps de présentation, d'échanges en groupe avec

l'intervenant et réflexion personnelle **Modalités d'évaluation :** Cas pratique en continu avec évaluation par le formateur

FORMATION À LA CRÉATION DE CONTENUS ET D'AUTOMATISATION AVEC L'INTELLIGENCE ARTIFICIELLE GÉNÉRATIVE

PUBLIC Les salariés et demandeurs d'emploi du secteur tertiaire dont le métier inclue la production de contenus rédactionnels (emails, notes de synthèse, rapports, comptes-rendus., articles..) ou visuels (publications réseaux sociaux, images, sites internet...). La certification est conçue pour répondre aux besoins spécifiques des professionnels exerçant dans les domaines de l'assistantat, du secrétariat, du marketing, de la communication, des ressources humaines et du juridique.

PRÉ-REQUIS Il est préférable d'avoir une première expérience dans le monde professionnel ainsi qu'une familiarité avec l'utilisation d'Internet.

DURÉE 21 heures (3 jours)

OBJECTIFS À l'issue de cette formation, les participants seront capables de :

- **Définir la stratégie d'implémentation de l'IA Générative sur le poste de travail** en fonction du contexte professionnel et des outils existants d'IA Générative (Chat GPT, Google Gemini, Adobe Firefly, Microsoft Copilot), en identifiant les optimisations envisageables, afin d'en dégager un plan stratégique d'intégration et d'installation des outils d'IA Générative sur le poste de travail.

- **Utiliser de manière optimale les outils d'IA Générative** en vue de créer des contenus rédactionnels et visuels adaptés au besoin initial, évitant tout risque de violation de la confidentialité des données dans un contexte professionnel, et inclusifs (accessibles aux personnes en situation de handicap).

- **utiliser l'automatisation avec des applications tierces pour automatiser des tâches et gagner en productivité**

FORMALISATION À L'ISSUE DE LA FORMATION : Attestation de fin de formation et possibilité de passer notre certification RS6776

MODULE 1

MISE EN OEUVRE DE LA STRATÉGIE D'IMPLÉMENTATION DE L'IA GÉNÉRATIVE SUR LE POSTE DE TRAVAIL

I/ ANALYSE DU CONTEXTE ET IDENTIFICATION DES BESOINS

INTRODUCTION À L'IA GÉNÉRATIVE ET À SES CAPACITÉS

- Le fonctionnement de l'IA Générative
- Les outils majeurs d'IA Générative et leurs fonctionnalités (Chat GPT, Google Gemini, Adobe Firefly, Microsoft Copilot)
- Exemples d'utilisations sur le poste de travail

ANALYSE DES TÂCHES ET IDENTIFICATION DES OPTIMISATIONS AVEC L'IA GÉNÉRATIVE

- Méthodologie d'analyse des tâches professionnelles.
- Identification des optimisations envisageables avec les outils d'IA Générative
- Exemples concrets en situation professionnelle

II/ CONFIGURATION DES OUTILS D'IA GÉNÉRATIVE

CONFIGURATION ET INSTALLATION DES OUTILS MAJEURS D'IA GÉNÉRATIVE

- Création des comptes et exploration des interfaces des outils d'IA Générative : Chat GPT, Google Gemini, Adobe Firefly, Microsoft Copilot

III/ ÉLABORATION D'UN PLAN D' ACTIONS POUR L'IMPLÉMENTATION DE L'IA GÉNÉRATIVE SUR LE POSTE DE TRAVAIL

PLANIFICATION STRATÉGIQUE ET ÉLABORATION DU PLAN D' ACTIONS

- Méthodologie : élaboration stratégique du plan d'actions
- Le plan d'actions : liste des tâches, outils d'IA Générative associés, budget éventuel, délais, collaborateurs à impliquer, phases de test et feedbacks



Lieu de la formation : 146 rue Paradis - 13006 Marseille et/ou en distanciel

Nombre de stagiaires (si en session) : 3 minimum - 10 maximum **Moyens pédagogiques :** 1 poste par stagiaire

1 Vidéoprojecteur - Plateforme E-learning **Modalités pédagogiques :** Alterne temps de présentation, d'échanges en groupe avec l'intervenant et réflexion personnelle

FORMATION À LA CRÉATION DE CONTENUS ET D'AUTOMATISATION AVEC L'INTELLIGENCE ARTIFICIELLE GÉNÉRATIVE

MODULE 2

LA CRÉATION DE CONTENUS RÉDACTIONNELS ET VISUELS : EFFICACITÉ, CONFIDENTIALITÉ, ACCESSIBILITÉ

I/ LES TECHNIQUES DE PROMPT ENGINEERING

PRINCIPES DE BASE DU PROMPT ENGINEERING & STRUCTURE RÉDACTIONNELLE DU PROMPT

- Définition et importance du Prompt Engineering
- Méthodologie de Prompt Engineering : structuration et bonnes pratiques
- Exemples et analyse de prompts bien structurés à utiliser pour des tâches simples

II/ CRÉER DES CONTENUS RÉDACTIONNELS ET VISUELS AVEC L'IA GÉNÉRATIVE

LA CRÉATION DE CONTENUS AVEC L'IA GÉNÉRATIVE

- La création de contenu rédactionnel : ChatGPT VS Google Gemini
- Aller plus loin avec ChatGPT : fonctionnalités et GPT Store
- La création de contenus visuels : Microsoft Copilot VS Adobe Firefly
- Transcription audio et rédaction de comptes-rendus : ChatGPT // Aiko

III/ GARANTIR LA CONFIDENTIALITÉ DES DONNÉES PROFESSIONNELLES

LES RISQUES LIÉS À LA VIOLATION DE DONNÉES CONFIDENTIELLES

- Que sont les données sensibles ?
- Données internes à l'entreprise / données externes

BONNES PRATIQUES DE SÉCURISATION DANS L'UTILISATION D'OUTILS D'IA GÉNÉRATIVE

- L'anonymisation des données
- Restriction d'accès et politique interne de sécurité numérique
- Revue manuelle et corrections

IV/ LA CRÉATION DE CONTENUS INCLUSIFS & ACCESSIBLES

IMPORTANCE DE L'ACCESSIBILITÉ DANS LA CRÉATION DE CONTENUS : LÉGISLATIONS ET NORMES EN VIGUEUR.

- Politique du handicap & inclusion : La loi de 2005
- Les types de handicaps et leurs besoins spécifiques

ACCESSIBILITÉ POUR LES PERSONNES EN SITUATION DE HANDICAP VISUEL

- Utilisation de descriptions alternatives pour les visuels
- Structuration et hiérarchisation des contenus
- Génération d'une audio-transcription pour les contenus rédactionnels

ACCESSIBILITÉ POUR LES PERSONNES EN SITUATION DE HANDICAP AUDITIF

- Transcription écrite de contenus audios & génération de sous-titres
- Langage simple et direct

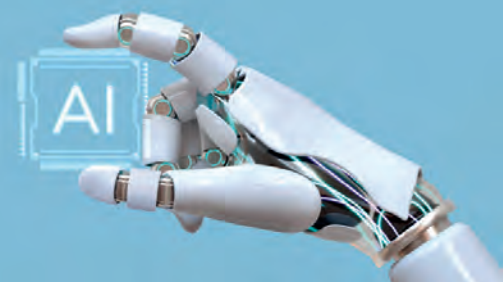
ACCESSIBILITÉ POUR LES PERSONNES EN SITUATION DE HANDICAP COGNITIF

- Simplification des contenus rédactionnels
- Structuration claire, prévisible et logique
- Introduction à la méthodologie de langage FALC (Facile À Lire et à Comprendre)

V/ LES TECHNIQUES D'OPTIMISATION DES CONTENUS

STRATÉGIES D'OPTIMISATION

- Pourquoi optimiser les contenus ?
- Stratégies d'amélioration
- Exemples d'optimisations : contrainte, contexte, style, format, handicap



PERFECTIONNEMENT EN INTELLIGENCE ARTIFICIELLE ET AUTOMATISATION

PUBLIC Public ayant déjà une base en IA.

PRÉ-REQUIS Posséder un ordinateur ou une tablette, avoir un compte ChatGPT gratuit, avoir un compte google, avoir suivi la formation d'initiation à l'IAG ou avoir une bonne expérience avec l'IAG.

DURÉE 07 heures (1 jour)

OBJECTIFS À l'issue de cette formation, les participants seront capables de :

- Consolider leurs connaissances de base en IA générative
- Maîtriser les fondamentaux des agents IA et de l'automatisation avec Make.com
- Créer des workflows intégrant l'IAG dans des processus automatisés
- Découvrir les nouveautés récentes dans le domaine des IAG

FORMALISATION À L'ISSUE DE LA FORMATION : Attestation de fin de formation

RAPPEL ET CONSOLIDATION DES CONCEPTS D'IA

- Révision rapide des concepts clés de l'IA générative
- Approfondissement sur l'utilisation de ChatGPT
- Consolidation des notions de prompting
- Questions-réponses sur les points nécessitant des éclaircissements

INTRODUCTION À MAKE.COM

- Présentation de Make.com et de son interface utilisateur
- Concepts fondamentaux : scénarios, modules, connexions, données
- Création d'un premier scénario simple

AUTOMATISATION AVANCÉE AVEC MAKE.COM

- Utilisation de filtres et routeurs
- Gestion des erreurs et des exceptions
- Manipulation avancée des données (agrégateurs, itérateurs)
- Atelier pratique : Création d'un workflow multi-étapes

INTÉGRATION DE L'IA DANS LES WORKFLOWS MAKE.COM – AGENTS IA

- Configuration du module IA dans Make.com
- Création de scénarios utilisant une IAG pour le traitement de texte
- Intégration d'autres outils d'IA (traduction, analyse de données, etc.)
- Atelier pratique : Automatisation d'une tâche complexe combinant IA et autres applications

NOUVEAUTÉS DANS LE DOMAINE DE L'IA GÉNÉRATIVE

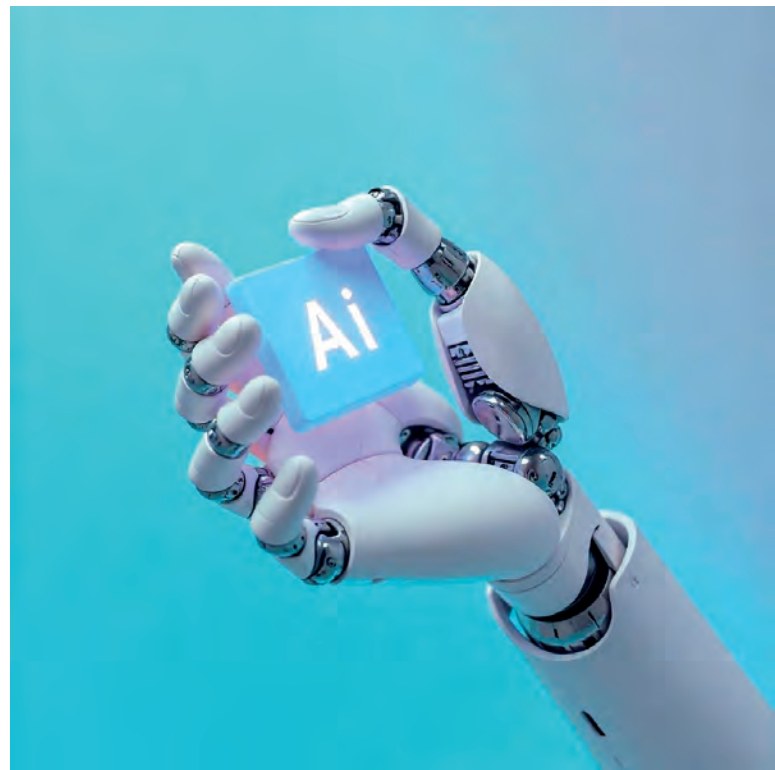
- Présentation des Custom GPTs : concept et potentiel
- Introduction aux GPT Tasks et leur utilité
- Aperçu d'autres innovations récentes dans le domaine de l'IA
- Discussion sur les implications futures de ces technologies

ÉTHIQUE ET PERSPECTIVES DE L'IAG

- Débat sur la vision de chaque participant sur son interprétation de l'avenir au travers des agents IA

SYNTHÈSE ET ÉVALUATION FINALE

- Révision des points clés abordés durant la journée
- Session de questions-réponses
- Questionnaire de satisfaction
- Test final sur les concepts et outils abordés



make
formerly Integromat



Lieu de la formation : 146 rue Paradis - 13006 Marseille et en distanciel

Nombre de stagiaires (si en session) : 3 minimum - 12 maximum **Moyens pédagogiques :** 1 poste par stagiaire

1 Vidéoprojecteur - Plateforme E-learning **Modalités pédagogiques :** Alterne temps de présentation, d'échanges en groupe avec

l'intervenant et réflexion personnelle **Modalités d'évaluation :** Cas pratique en continu avec évaluation par le formateur

L'INTELLIGENCE ARTIFICIELLE AVEC PERPLEXITY ET NOTEBOOK LM

PUBLIC Tout public.

PRÉ-REQUIS Posséder un ordinateur ou une tablette, avoir un compte perplexity gratuit, avoir un compte google.

DURÉE 07 heures (1 jour)

OBJECTIFS

- Dire en leurs mots ce que sont les concepts de base de l'intelligence artificielle Générative (IAG).
- Utiliser efficacement Perplexity pour effectuer des recherches avancées et obtenir des informations précises dans divers contextes professionnels et éducatifs.
- Maîtriser les fonctionnalités de NotebookLM pour organiser, analyser et synthétiser l'information de manière intelligente.
- Combiner Perplexity et NotebookLM pour créer un flux de travail synergique dans la recherche et la gestion de l'information.
- Appliquer des principes éthiques lors de l'utilisation de l'IA.

INTRODUCTION À L'INTELLIGENCE ARTIFICIELLE GÉNÉRATIVE

- Définition de l'intelligence artificielle.
- Historique et évolution de l'IAG.
- Types d'IA : IA faible, IA forte, apprentissage automatique, deep learning.
- Exemples d'application de l'IAG dans divers secteurs.

DÉCOUVERTE DE PERPLEXITY

- Présentation de Perplexity : fonctionnement et spécificités
- Comparaison avec d'autres moteurs de recherche IA
- Utilisation efficace des requêtes pour obtenir des informations précises
- Exploration des fonctionnalités de Perplexity : recherche en temps réel, citation des sources, suivi de conversation
- Démonstration en direct et interaction des apprenants avec Perplexity pour diverses tâches de recherche et d'analyse

DÉCOUVERTE DE NOTEBOOK LM

- Présentation de Notebook LM : fonctionnalités et avantages
- Création et gestion de carnets numériques
- Importation de sources et de documents
- Utilisation de l'IA pour générer des synthèses, des FAQ et des guides d'étude
- Collaboration et partage de notebooks
- Exercices pratiques d'organisation et d'analyse de l'information avec Notebook LM

SYNERGIE ENTRE PERPLEXITY ET NOTEBOOK LM

- Stratégies pour utiliser Perplexity comme source d'information pour Notebook LM
- Techniques pour enrichir les notebooks avec des recherches Perplexity
- Cas d'usage combinant les deux outils dans différents contextes professionnels

ÉTHIQUE ET PERSPECTIVES DE L'IAG

- Enjeux éthiques de l'IAG: Biais, vie privée, transparence.
- Régulations autour de l'IA et bonnes pratiques.
- Futur de l'IAG: Innovations à venir et leur impact potentiel.



Lieu de la formation : 146 rue Paradis - 13006 Marseille et en distanciel

Nombre de stagiaires (si en session) : 3 minimum - 12 maximum **Moyens pédagogiques :** 1 poste par stagiaire

1 Vidéoprojecteur - Plateforme E-learning **Modalités pédagogiques :** Alterne temps de présentation, d'échanges en groupe avec l'intervenant et réflexion personnelle **Modalités d'évaluation :** Cas pratique en continu avec évaluation par le formateur

L'INTELLIGENCE ARTIFICIELLE AVEC MICROSOFT COPILOT

PUBLIC Tout public.

PRÉ-REQUIS Posséder un ordinateur ou une tablette, avoir un compte Microsoft Copilot PRO.

DURÉE 07 heures (1 jour)

OBJECTIFS

- Comprendre les principes fondamentaux de Microsoft Copilot et son fonctionnement dans l'écosystème Microsoft 365.
- Utiliser efficacement Copilot dans Microsoft Word pour créer, éditer et analyser des documents de manière plus productive.
- Créer des présentations impactantes avec Copilot dans PowerPoint en exploitant les fonctionnalités d'IA pour la génération de contenu et la mise en forme.
- Analyser des données et générer des insights pertinents avec Copilot dans Excel, en utilisant des commandes en langage naturel.
- Optimiser la gestion des e-mails et des réunions grâce à Copilot dans Outlook et Teams, en améliorant la communication et la collaboration.
- Maîtriser les techniques d'ingénierie des prompts pour obtenir les meilleurs résultats de Copilot dans différentes applications Microsoft 365.

INTRODUCTION À MICROSOFT COPILOT

- Présentation de Microsoft Copilot et de l'IA générative
- Fonctionnement et principes de base
- Éthique et sécurité dans l'utilisation de Copilot
- Aperçu des applications Microsoft 365 intégrant Copilot

COPILOT DANS MICROSOFT WORD

- Création et réécriture de contenu avec Copilot
- Génération de résumés et de FAQ
- Analyse de documents et extraction d'informations clés
- Techniques d'amélioration du style et de la grammaire

COPILOT DANS MICROSOFT POWERPOINT

- Création de présentations à partir d'idées ou de contenus existants
- Utilisation du Narrative Builder pour structurer les présentations
- Optimisation des mises en page et des animations avec l'aide de l'IA
- Génération de visuels et d'infographies pertinents
- Configuration des Breakpoints pour le responsive design.

COPILOT DANS MICROSOFT EXCEL

- Analyse de données et création de visualisations avec des commandes en langage naturel
- Génération de formules et de calculs complexes
- Identification de tendances et d'insights à partir de grands ensembles de données
- Création de tableaux de bord dynamiques avec l'aide de Copilot

COPILOT DANS MICROSOFT OUTLOOK ET TEAMS

- Rédaction et résumé d'e-mails avec Copilot
- Gestion efficace des réunions et des conversations dans Teams
- Extraction d'informations clés et suivi automatisé des actions
- Utilisation de Copilot pour la planification et la gestion du temps

TECHNIQUES AVANCÉES ET BONNES PRATIQUES

- Ingénierie des prompts pour obtenir des résultats optimaux de Copilot
- Intégration de Copilot dans le flux de travail quotidien
- Cas d'usage et scénarios pratiques dans différents contextes professionnels
- Bonnes pratiques pour une utilisation éthique et sécurisée de Copilot

Lieu de la formation : 146 rue Paradis - 13006 Marseille et en distanciel

Nombre de stagiaires (si en session) : 3 minimum - 12 maximum **Moyens pédagogiques :** 1 poste par stagiaire

1 Vidéoprojecteur - Plateforme E-learning **Modalités pédagogiques :** Alterne temps de présentation, d'échanges en groupe avec

l'intervenant et réflexion personnelle **Modalités d'évaluation :** Cas pratique en continu avec évaluation par le formateur



L'INTELLIGENCE ARTIFICIELLE GÉNÉRATIVE (IAG) AU SERVICE DE LA PÉDAGOGIE

PUBLIC Professionnels du domaine de la formation et/ou de l'enseignement.

PRÉ-REQUIS Avoir un compte ChatGpt, Perplexity, Notebook LM et Quizizz ou Kahoot gratuit.

DURÉE 07 heures (1 jour)

OBJECTIFS À l'issue de cette formation, les participants seront capables de :

- Dire en ses mots ce que sont les concepts de base de l'intelligence artificielle Générative (IAG).
- Utiliser ChatGPT pour diverses applications professionnelles et éducatives.
- Intégrer Quizizz et exploiter ses fonctionnalités d'IA pour évaluer et personnaliser l'apprentissage.
- Appliquer des principes éthiques lors de l'utilisation de l'IA.

FORMALISATION À L'ISSUE DE LA FORMATION : Attestation de fin de formation

INTRODUCTION À L'INTELLIGENCE ARTIFICIELLE GÉNÉRATIVE (1 H)

- Définition de l'intelligence artificielle.
- Historique et évolution de l'IA.
- Types d'IA : IA faible, IA forte, apprentissage automatique, deep learning.
- Exemples d'application de l'IAG dans divers secteurs.

DÉCOUVERTE DE CHATGPT (1H30)

- Présentation de ChatGPT : Qu'est-ce que c'est et comment ça fonctionne ?
- Exemples d'utilisation dans les contextes de l'éducation et de la formation
- Utiliser efficacement le prompt pour travailler avec l'IA : Nos premiers prompts
- Les modèles de prompt

DÉCOUVERTE DE PERPLEXITY (1 H)

- Présentation de Perplexity : fonctionnement et spécificités
- Comparaison avec d'autres moteurs de recherche IA
- Utilisation efficace des requêtes pour obtenir des informations précises
- Exploration des fonctionnalités de Perplexity : recherche en temps réel, citation des sources, suivi de conversation
- Démonstration en direct et interaction des apprenants avec Perplexity pour diverses tâches de recherche et d'analyses

SYNERGIE ENTRE PERPLEXITY ET NOTEBOOK LM (1 H)

- Stratégies pour utiliser Perplexity comme source d'information pour Notebook LM
- Techniques pour enrichir les notebooks avec des recherches Perplexity
- Cas d'usage combinant les deux outils dans différents contextes professionnels

INTRODUCTION À QUIZZZ ET UTILISATION DE L'IA POUR L'ÉVALUATION PÉDAGOGIQUE (1 H)

- Présentation de Quizizz : Introduction à l'outil, ses fonctionnalités principales, et son utilisation en classe ou en formation.
- Création de Quiz Interactifs : Étapes pour concevoir des quiz engageants et efficaces, avec un focus sur les bonnes pratiques pour maximiser l'interaction et l'apprentissage.
- Utilisation de l'IA de Quizizz : Exploration des fonctionnalités basées sur l'IA de Quizizz, telles que :

1. Recommandations Automatiques : Comment l'IA peut suggérer des questions en fonction du contenu du quiz ou du niveau des apprenants.

2. Analyse des Performances : Utilisation des rapports générés par l'IA pour identifier les points forts et les domaines d'amélioration des apprenants.

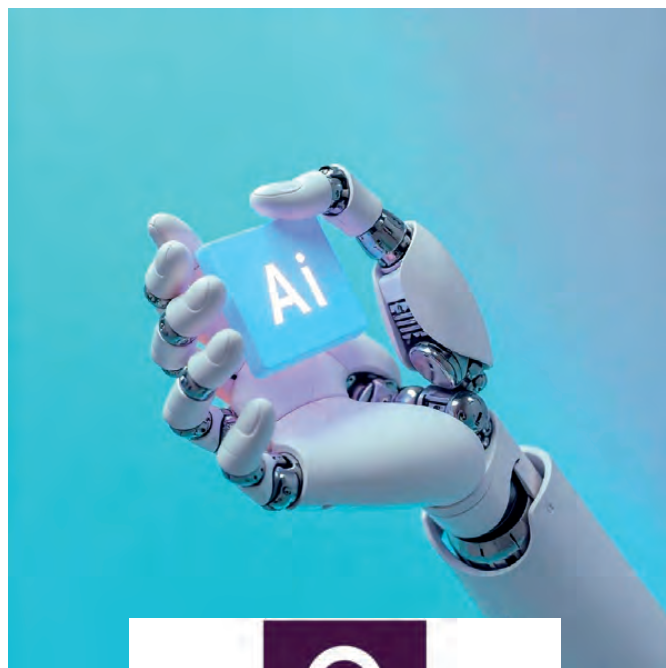
3. Personnalisation de l'Apprentissage : Comment l'IA de Quizizz peut adapter les quiz en temps réel pour répondre aux besoins individuels des apprenants.

ÉTHIQUE ET PERSPECTIVES DE L'IAG (1 H)

- Enjeux éthiques de l'IAG: Biais, vie privée, transparence.
- Régulations autour de l'IA et bonnes pratiques.
- Futur de l'IAG: Innovations à venir et leur impact potentiel.
- AI Act en Europe

SYNTHÈSE ET ÉVALUATION FINALE (30 MIN)

- Révision des points clés abordés durant la journée.
- Feedback des participants sur la formation.
- Session de questions-réponses.
- Questionnaire de satisfaction.
- Test final sur les concepts clés et les outils abordés



Lieu de la formation : 146 rue Paradis - 13006 Marseille et en distanciel

Nombre de stagiaires (si en session) : 3 minimum - 12 maximum **Moyens pédagogiques :** 1 poste par stagiaire

1 Vidéoprojecteur - Plateforme E-learning **Modalités pédagogiques :** Alterne temps de présentation, d'échanges en groupe avec

l'intervenant et réflexion personnelle **Modalités d'évaluation :** Cas pratique en continu avec évaluation par le formateur

INITIATION À L'UTILISATION DE L'INTELLIGENCE ARTIFICIELLE POUR LES RH

PUBLIC Professionnels des ressources humaines, managers, décideurs, responsables de recrutement, startups RH

PRÉ-REQUIS Bonne connaissance de l'environnement informatique et des pratiques RH

DURÉE 07 heures (1 jour)

OBJECTIFS Comprendre l'impact de l'IA sur les pratiques RH, optimiser les processus RH grâce à l'IA, intégrer les outils d'IA pour la gestion du personnel, le recrutement et le développement des compétences.

FORMALISATION À L'ISSUE DE LA FORMATION : Attestation de fin de formation

INTRODUCTION À L'IA DANS LES RESSOURCES HUMAINES

- Qu'est-ce que l'IA et comment fonctionne-t-elle dans un contexte RH ?
- Applications concrètes de l'IA dans le recrutement, la gestion des talents, et la formation
- Enjeux éthiques et RGPD liés à l'utilisation de l'IA dans les RH
- Les métiers RH impactés par l'IA : recrutement automatisé, analyse des compétences, suivi des performances

LES OUTILS IA POUR LE RECRUTEMENT

- Les chatbots et assistants virtuels pour le pré-entretien : exemples d'applications (Pymetrics, HireVue, etc.)
- Utiliser l'IA pour le tri des candidatures (par exemple avec des outils comme LinkedIn Talent Insights ou PredictiveHire)
- Détection des biais algorithmiques dans le recrutement

L'IA POUR LA GESTION DES TALENTS

- Analyser les performances et les compétences grâce aux algorithmes
- IA pour la formation continue : recommandation personnalisée de formation (par exemple, Cornerstone, Degreed)
- Automatisation de la gestion des carrières et de la mobilité interne

L'ART DU PROMPT POUR LES RH

- Techniques pour utiliser efficacement les IA génératives dans les tâches RH : rédaction de fiches de poste, emails de recrutement, rapports
- Exercices pratiques : Comment générer du contenu RH pertinent avec des outils comme ChatGPT

FONCTIONNALITÉS AVANÇÉES POUR LA RH : AUTOMATISATION ET ANALYSE

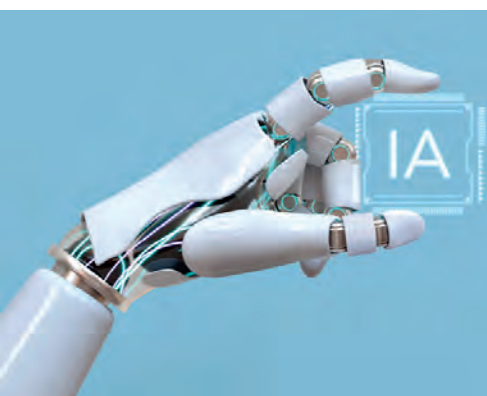
- Utilisation de ChatGPT pour créer des tableaux de bord RH (Excel) ou analyser des données RH
- Automatisation de documents RH avec IA (contrats, bulletins de paie, etc.)
- Cas pratique : Simulations d'entretien avec IA

LES ENJEUX ÉTHIQUES ET RÉGLEMENTAIRES

- Conformité au RGPD et protection des données personnelles dans les RH
- Transfert des compétences des humains vers l'IA : opportunités et défis

CONCLUSION ET PERSPECTIVES

- Comment préparer les équipes RH à l'intégration de l'IA ?
- Stratégies pour choisir les bons outils IA selon les besoins RH



Lieu de la formation : 146 rue Paradis - 13006 Marseille et en distanciel

Nombre de stagiaires (si en session) : 3 minimum - 12 maximum **Moyens pédagogiques :** 1 poste par stagiaire

1 Vidéoprojecteur - Plateforme E-learning **Modalités pédagogiques :** Alterne temps de présentation, d'échanges en groupe avec

l'intervenant et réflexion personnelle **Modalités d'évaluation :** Cas pratique en continu avec évaluation par le formateur

UTILISATION DE L'INTELLIGENCE ARTIFICIELLE DANS LE JURIDIQUE

PUBLIC Avocats

PRÉ-REQUIS Connaissance de l'environnement informatique

DURÉE 07 heures (1 jour)

OBJECTIFS Révolutionnez votre pratique juridique : Découvrez comment l'intelligence artificielle peut transformer l'analyse et la gestion de vos dossiers, vous faisant gagner un temps précieux. Voyez comment l'IA peut vous aider à analyser des tendances juridiques et à prévoir des résultats potentiels, vous donnant un avantage stratégique.

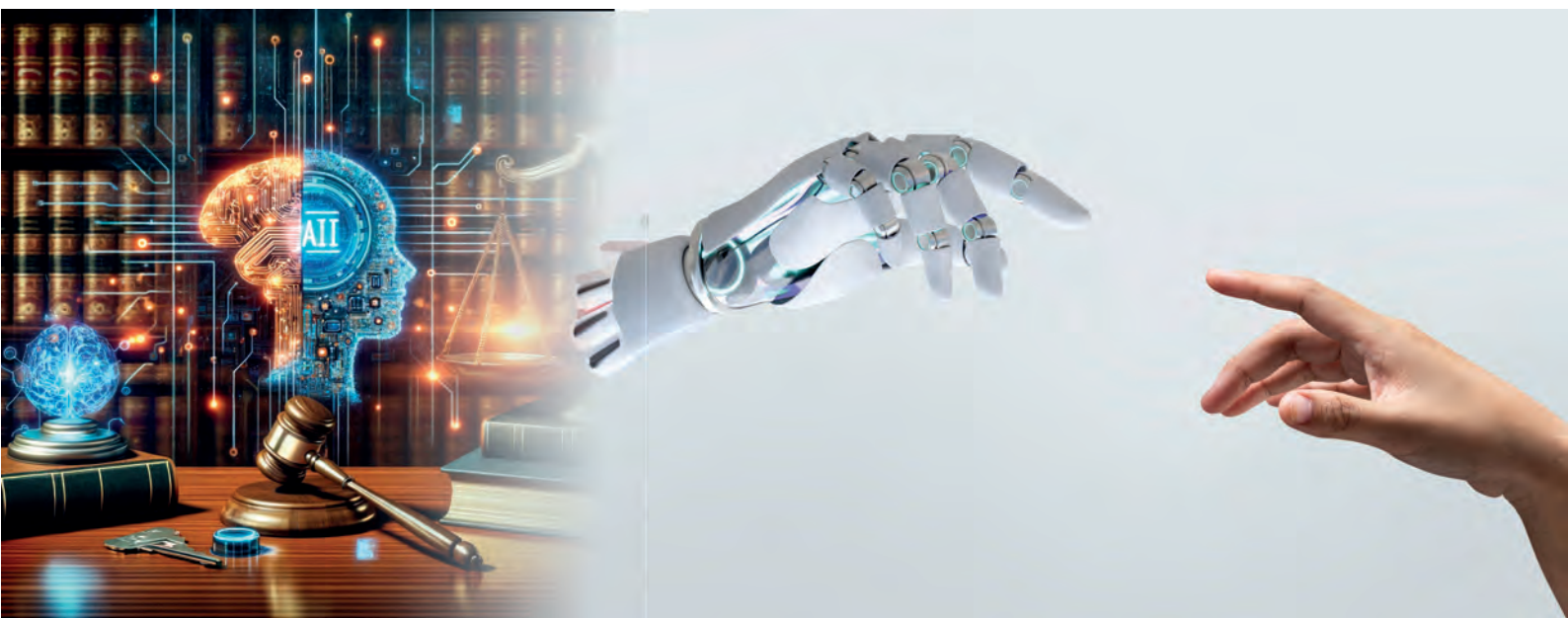
FORMALISATION À L'ISSUE DE LA FORMATION : Attestation de fin de formation

PROGRAMME

- Propos liminaires sur l'Intelligence Artificielle
- Introduction à Chat GPT
- Avantages de l'utilisation de Chat GPT par les avocats
- Utilisation de Chat GPT dans la pratique juridique
- Limites et défis de l'utilisation de Chat GPT pour les avocats
- Conformité avec le RGPD et la protection des données
- Les alternatives à Chat GPT
- Comment rédiger un prompt?
- Exercices pratiques
- Présentation des « Customs Instructions »
- Présentation des « Plugins » de Chat GPT
- Comparaison de Chat GPT, Ordalie et Jarvis

INTÉRÊT

- Gain de temps et efficacité accrue :** L'intelligence artificielle, comme ChatGPT, peut traiter et analyser de grandes quantités de données beaucoup plus rapidement qu'un humain. Pour un avocat, cela signifie gagner du temps dans la recherche juridique, la revue de documents, et la préparation de dossiers.
- Assistance dans la recherche juridique :** ChatGPT peut aider à effectuer des recherches juridiques approfondies en fournissant des résumés de cas, des interprétations de lois, et des précédents pertinents.
- Rédaction et révision de documents :** L'IA peut assister dans la rédaction et la révision de documents juridiques, en veillant à la cohérence, à la clarté et à la conformité avec les normes juridiques actuelles.
- Prévision de résultats de litiges :** Certains outils d'IA sont capables d'analyser des tendances et des schémas dans les décisions de justice passées, aidant ainsi les avocats à mieux évaluer les risques et à conseiller leurs clients sur les meilleures stratégies à adopter.
- Accessibilité et mise à jour des connaissances :** L'IA offre un accès facile à des informations à jour, ce qui est crucial dans le domaine juridique où les lois et les réglementations peuvent changer rapidement.
- Avantage concurrentiel :** Les avocats formés à l'utilisation de l'IA peuvent offrir des services plus innovants et efficaces, ce qui les distingue dans un marché concurrentiel.
- En résumé,** l'intégration de l'intelligence artificielle dans la pratique juridique peut transformer la manière dont les avocats travaillent, en les rendant plus efficaces, plus informés et mieux équipés pour répondre aux besoins de leurs clients.



Lieu de la formation : 146 rue Paradis - 13006 Marseille, dans vos locaux ou en visio

Nombre de stagiaires (si en session) : 3 minimum - 10 maximum **Moyens pédagogiques :** 1 poste par stagiaire

1 Vidéoprojecteur - Plateforme E-learning **Modalités pédagogiques :** Alterne temps de présentation, d'échanges en groupe avec

l'intervenant et réflexion personnelle **Modalités d'évaluation :** Cas pratique en continu avec évaluation par le formateur